

## Rapport de mission de repérage des matériaux et produits contenant de l'amiante avant réalisation de travaux

R. 4412-97 modifié par le décret 2012-639 du 4 mai 2012  
Norme NF X 46-020

13 SQUARE A.RIBOT LGT 2

77000 MELUN



## A \ INFORMATIONS GENERALES

### A.1 \ DESIGNATION DU BÂTIMENT

Nature du bâtiment :	LOGEMENTS COLLECTIFS	Adresse :	13 SQUARE A.RIBOT LGT 2 77000 MELUN
Cat. Du bâtiment :		Bâtiment :	
Etage :		Porte :	
Ref Cadastrale :	NC	Propriété de :	OPH77 10 AVENUE CHARLES PEGUY 77000 MELUN

### A.2 \ DESIGNATION DU DONNEUR D'ORDRE

Nom :	OPH77	Documents remis :	
Adresse :	10 AVENUE CHARLES PEGUY 77000 MELUN	Moyens mis à disposition :	

### A.3 \ EXECUTION DE LA MISSION

RAPPORT N° :	OPH77 3LBK0602	Date d'émission du rapport :	10/07/2017
Le repérage a été réalisé le :	28/06/2017	Accompagnateur :	
Par :	Laurent CATE	Laboratoire d'Analyses :	ITGA
N° certificat de qualification :	CPDI3681	Adresse laboratoire :	3 RUE ARMAND HERPIN LACROIX - CS 46537 35065 RENNES CEDEX
Date d'obtention :	25/11/2015	Numéro d'accréditation :	1-5967
Le présent rapport est établi par une personne dont les compétences sont certifiées par :	I.Cert Parc EDONIA - BÃctiment G - Rue de la Terre Victoria - 35760 Saint GrÃ@goire	Organisme d'assurance professionnelle :	ALLIANZ
		Adresse assurance :	Direction Opérations Entreprises 5C Esplanade Charles de Gaulle 33081 BORDEAUX CEDEX
		N° de contrat d'assurance :	55897385
		Date de validité :	31/12/2017

## B \ CACHET DU DIAGNOSTIQUEUR

FAIT A AVESNES LES BAPAUME LE 10/07/2017

Cabinet : EXPERT HABITAT

Nom du responsable : DEMOULIN Frédéric

Nom du diagnostiqueur : Laurent CATE



Rapport N° : 3LBK0602

28/06/2017

2/53

## C\ SOMMAIRE

### Table des matières

A \ INFORMATIONS GENERALES .....	2
A.1 \ DESIGNATION DU BÂTIMENT .....	2
A.2 \ DESIGNATION DU DONNEUR D'ORDRE .....	2
A.3 \ EXECUTION DE LA MISSION.....	2
B \ CACHET DU DIAGNOSTIQUEUR .....	2
C\ SOMMAIRE .....	3
D\ CONCLUSIONS .....	4
E \ PROGRAMME DE REPERAGE .....	9
F \ CONDITIONS DE REALISATION DU REPERAGE .....	11
G \ RAPPORTS PRECEDENTS.....	<b>Erreur ! Signet non défini.</b>
H \ RESULTATS DETAILLES DU REPERAGE .....	11
ANNEXE 1 – PHOTOS DES ELEMENTS AMIANTES ET/OU NON AMIANTES.....	19
ANNEXE 2 – CROQUIS DE LOCALISATION DE PRELEVEMENTS.....	29
ANNEXE 3 – PROCES VERBAUX D'ANALYSES.....	30
ANNEXE 4 – RECOMMANDATIONS GÉNÉRALES DE SÉCURITÉ.....	49
1. Informations générales .....	49
a) Dangerosité de l'amiante .....	49
b) Présence d'amiante dans des matériaux et produits en bon état de conservation.....	49
2. Intervention de professionnels soumis aux dispositions du code du travail.....	49
3. Recommandations générales de sécurité.....	50
4. Gestion des déchets contenant de l'amiante .....	50
a. Conditionnement des déchets .....	50
b. Apport en déchèterie.....	50
c. Filières d'élimination des déchets.....	50
d. Information sur les déchèteries et les installations d'élimination des déchets d'amiante .....	50
e. Traçabilité.....	51
ATTESTATION(S).....	52
CERTIFICAT DE QUALIFICATION .....	53

## D\ CONCLUSIONS

**Dans le cadre de la mission décrite en tête de rapport, il a été repéré des matériaux et produits contenant de l'amiante**

Dans le cadre de la mission décrite en tête de rapport, il a été repéré des matériaux et produits contenant de l'amiante :

PIECE	ETAGE	ELEMENTS PRELEVES	REPERAGE	N° Echantillon	METHODE	ETAT	RESULTAT
Cuisine		Colle blanche + matériau compact gris hétérogène non séparable	Mur D	3LBK0602P12	RESULTAT ANALYSE	BON ETAT	Fr2:Amiante détecté (Chrysotile)

Dans le cadre de la mission décrite en tête de rapport, il a été repéré des matériaux et produits susceptibles de contenir de l'amiante : après analyse, ils ne contiennent pas d'amiante.

PIECE	ETAGE	ELEMENTS PRELEVES	REPERAGE	N° ECHANTILLON	METHODE	ETAT
Salle de bains		Colle beige et grise hétérogène + carrelage	Sols	3LBK0602P01	RESULTAT ANALYSE	BON ETAT
Salle de bains		Colle beige + carrelage	Mur D	3LBK0602P02	RESULTAT ANALYSE	BON ETAT
Salle de bains		Colle blanche non séparable + peinture non séparable + matériau compact gris hétérogène non séparable + carrelage	Mur E	3LBK0602P03	RESULTAT ANALYSE	BON ETAT
Entrée		Peinture + revêtement souple marron avec couche fibreuse + colle polymère jaune avec fibres + moquette multicolore	Sols	3LBK0602P04	RESULTAT ANALYSE	DEGRADATION PARTIELLE
Placard 1		Moquette grise et rouge avec poussières	Sols	3LBK0602P05	RESULTAT ANALYSE	BON ETAT
Chambre 1		Revêtement souple beige + colle polymère jaune en faible quantité non	Sols	3LBK0602P06	RESULTAT ANALYSE	BON ETAT

		séparable + matériau beige et gris avec poussières non séparable + matériau compact blanc en faible quantité non séparable + peinture en faible quantité non séparable				
Séjour		Revêtement souple beige + colle polymère jaune avec couche en toile et poussières	Sols	3LBK0602P07	RESULTAT ANALYSE	BON ETAT
Chambre 2		Revêtement souple beige + colle polymère jaune avec couche en toile et poussières	Sols	3LBK0602P08	RESULTAT ANALYSE	BON ETAT
Cuisine		Colle beige en vrac hétérogène + carrelage	Sols	3LBK0602P10	RESULTAT ANALYSE	BON ETAT
Cuisine		Colle beige + carrelage	Mur D	3LBK0602P11	RESULTAT ANALYSE	BON ETAT
Cuisine		Carrelage	Mur D	3LBK0602P12	RESULTAT ANALYSE	BON ETAT
Cuisine		Enduit plâtreux blanc en vrac + peintures multiples non séparable	Mur B	3LBK0602P13	RESULTAT ANALYSE	BON ETAT
Cuisine		Enduit plâtreux blanc en vrac non séparable + peintures multiples non séparable	Mur E	3LBK0602P14	RESULTAT ANALYSE	BON ETAT
Cuisine		Enduit plâtreux blanc en vrac + peinture non séparable	Plafonds	3LBK0602P15	RESULTAT ANALYSE	BON ETAT
Chambre 2		Enduit plâtreux blanc en vrac + peinture non séparable	Mur A	3LBK0602P16	RESULTAT ANALYSE	DEGRADATION PARTIELLE
Chambre 2		Enduit plâtreux blanc en vrac + papier non séparable + peinture non séparable	Mur D	3LBK0602P17	RESULTAT ANALYSE	BON ETAT

Chambre 2		Colle polymère beige + polystyrène expansé (billes) + peinture non séparable	Plafonds	3LBK0602P18	RESULTAT ANALYSE	BON ETAT
Séjour		Enduit plâtreux blanc en vrac + peinture non séparable	Plafonds	3LBK0602P19	RESULTAT ANALYSE	BON ETAT
WC		Colle beige et grise hétérogène + carrelage	Sols	3LBK0602P01	ZSO	BON ETAT
		Colle beige et grise hétérogène + carrelage	Sols	3LBK0602P01	ZSO	BON ETAT
WC		Colle beige + carrelage	Mur D	3LBK0602P02	ZSO	BON ETAT
Salle de bains		Colle beige + carrelage	Mur D	3LBK0602P02	ZSO	BON ETAT
		Colle beige + carrelage	Mur D	3LBK0602P02	ZSO	BON ETAT
Salle de bains		Colle blanche non séparable + peinture non séparable + matériau compact gris hétérogène non séparable + carrelage	Mur E	3LBK0602P03	ZSO	BON ETAT
Cuisine		Colle blanche non séparable + peinture non séparable + matériau compact gris hétérogène non séparable + carrelage	Mur E	3LBK0602P03	ZSO	BON ETAT
		Colle blanche non séparable + peinture non séparable + matériau compact gris hétérogène non séparable + carrelage	Mur E	3LBK0602P03	ZSO	BON ETAT
Cuisine		Colle beige + carrelage	Mur D	3LBK0602P11	ZSO	BON ETAT
		Colle beige + carrelage	Mur D	3LBK0602P11	ZSO	BON ETAT
Cuisine		Carrelage	Mur D	3LBK0602P12	ZSO	BON ETAT
		Carrelage	Mur D	3LBK0602P12	ZSO	BON ETAT
WC		Enduit plâtreux blanc	Mur B	3LBK0602P13	ZSO	BON ETAT

		en vrac + peintures multiples non séparable				
Salle de bains		Enduit plâtreux blanc en vrac + peintures multiples non séparable	Mur B	3LBK0602P13	ZSO	BON ETAT
Cuisine		Enduit plâtreux blanc en vrac + peintures multiples non séparable	Mur B	3LBK0602P13	ZSO	BON ETAT
		Enduit plâtreux blanc en vrac + peintures multiples non séparable	Mur B	3LBK0602P13	ZSO	BON ETAT
WC		Enduit plâtreux blanc en vrac non séparable + peintures multiples non séparable	Mur E	3LBK0602P14	ZSO	BON ETAT
Salle de bains		Enduit plâtreux blanc en vrac non séparable + peintures multiples non séparable	Mur E	3LBK0602P14	ZSO	BON ETAT
Cuisine		Enduit plâtreux blanc en vrac non séparable + peintures multiples non séparable	Mur E	3LBK0602P14	ZSO	BON ETAT
		Enduit plâtreux blanc en vrac non séparable + peintures multiples non séparable	Mur E	3LBK0602P14	ZSO	BON ETAT
WC		Enduit plâtreux blanc en vrac + peinture non séparable	Plafonds	3LBK0602P15	ZSO	BON ETAT
Salle de bains		Enduit plâtreux blanc en vrac + peinture non séparable	Plafonds	3LBK0602P15	ZSO	BON ETAT
		Enduit plâtreux blanc en vrac + peinture non séparable	Plafonds	3LBK0602P15	ZSO	BON ETAT
Entrée		Enduit plâtreux blanc	Mur A	3LBK0602P16	ZSO	DEGRADATI

		en vrac + peinture non séparable				ON PARTIELLE
Séjour		Enduit plâtreux blanc en vrac + peinture non séparable	Mur A	3LBK0602P16	ZSO	DEGRADATION PARTIELLE
Chambre 1		Enduit plâtreux blanc en vrac + peinture non séparable	Mur A	3LBK0602P16	ZSO	DEGRADATION PARTIELLE
Chambre 2		Enduit plâtreux blanc en vrac + peinture non séparable	Mur A	3LBK0602P16	ZSO	DEGRADATION PARTIELLE
Cellier		Enduit plâtreux blanc en vrac + peinture non séparable	Mur A	3LBK0602P16	ZSO	DEGRADATION PARTIELLE
		Enduit plâtreux blanc en vrac + peinture non séparable	Mur A	3LBK0602P16	ZSO	DEGRADATION PARTIELLE
Entrée		Enduit plâtreux blanc en vrac + papier non séparable + peinture non séparable	Mur D	3LBK0602P17	ZSO	BON ETAT
Placard 1		Enduit plâtreux blanc en vrac + papier non séparable + peinture non séparable	Mur D	3LBK0602P17	ZSO	BON ETAT
Séjour		Enduit plâtreux blanc en vrac + papier non séparable + peinture non séparable	Mur D	3LBK0602P17	ZSO	BON ETAT
Chambre 1		Enduit plâtreux blanc en vrac + papier non séparable + peinture non séparable	Mur D	3LBK0602P17	ZSO	BON ETAT
Cellier		Enduit plâtreux blanc en vrac + papier non séparable + peinture non séparable	Mur D	3LBK0602P17	ZSO	BON ETAT
		Enduit plâtreux blanc en vrac + papier non séparable + peinture non séparable	Mur D	3LBK0602P17	ZSO	BON ETAT
Chambre 2		Colle polymère beige + polystyrène expansé (billes) + peinture non	Plafonds	3LBK0602P18	ZSO	BON ETAT



		séparable				
		Colle polymère beige + polystyrène expansé (billes) + peinture non séparable	Plafonds	3LBK0602P18	ZSO	BON ETAT
Entrée		Enduit plâtreux blanc en vrac + peinture non séparable	Plafonds	3LBK0602P19	ZSO	BON ETAT
Placard 1		Enduit plâtreux blanc en vrac + peinture non séparable	Plafonds	3LBK0602P19	ZSO	BON ETAT
Séjour		Enduit plâtreux blanc en vrac + peinture non séparable	Plafonds	3LBK0602P19	ZSO	BON ETAT
Chambre 1		Enduit plâtreux blanc en vrac + peinture non séparable	Plafonds	3LBK0602P19	ZSO	BON ETAT
Cellier		Enduit plâtreux blanc en vrac + peinture non séparable	Plafonds	3LBK0602P19	ZSO	BON ETAT
		Enduit plâtreux blanc en vrac + peinture non séparable	Plafonds	3LBK0602P19	ZSO	BON ETAT

Liste des locaux non visités concernés par les travaux et justification

PIECE	ETAGE	STATUT DE VISITE

Liste des éléments non inspectés et justification

PIECE	ETAGE	ELEMENT A PRELEVER	REPERAGE	RESULTAT
Salle de bains			Sous baignoire	

## E \ PROGRAMME DE REPERAGE

PIECES CONCERNES	PERIMETRE DU REPERAGE	REPERAGE	TRAVAUX	NB DE PRLVT / TYPE	ELEMENTS A PRELEVER	ECHANTILLONAGE	NB DE PRLVTS MAX
Ensemble des pièces	LOGEMENTS COLLECTIFS	Ensemble des zones	DAPP Liste A		Ensemble des	100%	

Rapport N° : 3LBK0602

28/06/2017

9/53

PIECES CONCERNES	PERIMETRE DU REPERAGE	REPERAGE	TRAVAUX	NB DE PRLVT / TYPE	ELEMENTS A PRELEVER	ECHANTILLONAGE	NB DE PRLVTS MAX
					éléments		
Ensemble des pièces	LOGEMENTS COLLECTIFS	Murs	Avant Relocation		Faïence	100%	1
Ensemble des pièces sèches	LOGEMENTS COLLECTIFS	Plafonds	Avant Relocation		Enduit / Peinture	100%	1
Ensemble des pièces sèches	LOGEMENTS COLLECTIFS	Murs	Avant Relocation		Enduit / Peinture	100%	2
Ensemble des pièces humides	LOGEMENTS COLLECTIFS	Plafonds	Avant Relocation		Enduit / Peinture	100%	1
Ensemble des pièces humides	LOGEMENTS COLLECTIFS	Murs	Avant Relocation		Enduit / Peinture	100%	2
Ensemble des pièces	LOGEMENTS COLLECTIFS	Murs	Avant Relocation		Plinthes	100%	1
Ensemble des pièces	LOGEMENTS COLLECTIFS	Sols	Avant Relocation			100%	1
Salle de bains	LOGEMENTS COLLECTIFS	Sous baignoire	Avant Relocation		Revêtement bitumineux	100%	1
Cuisine	LOGEMENTS COLLECTIFS	Sous évier	Avant Relocation		Revêtement bitumineux	100%	1

**ELEMENTS A SONDER OU A ANALYSER NON PRESENTS:**

## F \ CONDITIONS DE REALISATION DU REPERAGE

**Date du repérage : 28/06/2017**

Le repérage amiante avant travaux, contient les informations sur la présence d'amiante dans les matériaux et produits du bâtiment afin d'informer les intervenants réalisant des activités ou interventions sur des matériaux et/ou équipements susceptibles de libérer des fibres d'amiante selon la liste citée dans le cadre E.

Il consiste à identifier et localiser, par inspections visuelles et investigations approfondies pouvant être destructives, l'ensemble des matériaux et produits contenant de l'amiante incorporés ou faisant indissociablement corps avec les locaux et les zones de l'immeuble objet des travaux.

Lorsque l'absence de marquages spécifiques ou de documents ne permet pas à l'opérateur de repérage d'attester de la présence ou de la non présence d'amiante dans les matériaux et produits, des prélèvements seront effectués afin de déterminer par analyse la présence ou non d'amiante.

**Procédures de prélèvement :**

Les prélèvements sur des matériaux ou produits susceptibles de contenir de l'amiante sont réalisés en vertu des dispositions du Code du Travail.

Le matériel de prélèvement est adapté à l'opération à réaliser afin de générer le minimum de poussières. Dans le cas où une émission de poussières est prévisible, le matériau ou produit est mouillé à l'eau à l'endroit du prélèvement (sauf risque électrique) et, si nécessaire, une protection est mise en place au sol ; de même, le point de prélèvement est stabilisé après l'opération (pulvérisation de vernis ou de laque, par exemple).

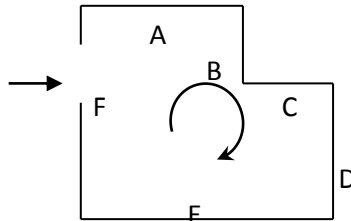
Pour chaque prélèvement, des outils propres et des gants à usage unique sont utilisés afin d'éliminer tout risque de contamination croisée. Dans tous les cas, les équipements de protection individuelle sont à usage unique.

L'accès à la zone à risque (sphère de 1 à 2 mètres autour du point de prélèvement) est interdit pendant l'opération. Si l'accompagnateur doit s'y tenir, il porte les mêmes équipements de protection individuelle que l'opérateur de repérage.

L'échantillon est immédiatement conditionné, après son prélèvement, dans un double emballage individuel étanche.

Les informations sur toutes les conditions existantes au moment du prélèvement susceptible d'influencer l'interprétation des résultats des analyses (environnement du matériau, contamination éventuelle, etc.) seront, le cas échéant, mentionnées dans la fiche d'identification et de cotation en annexe.

Sens du repérage pour évaluer un local :



Description des travaux envisagés : Diagnostic total en vue de la réalisation de futurs travaux

## G \ RAPPORTS PRECEDENTS

## H \ RESULTATS DETAILLES DU REPERAGE

LISTE DES LOCAUX / PARTIES D'IMMEUBLE VISITEES/NON VISITEES CONCERNEES PAR LES TRAVAUX ET JUSTIFICATION

PIECE	ETAGE	JUSTIFICATION	VISITE	TRAVAUX
Entrée			OUI	CONCERNEE
WC			OUI	CONCERNEE
Salle de bains			OUI	CONCERNEE
Placard 1			OUI	CONCERNEE
Séjour			OUI	CONCERNEE
Chambre 1			OUI	CONCERNEE
Chambre 2			OUI	CONCERNEE
Cellier			OUI	CONCERNEE
Cuisine			OUI	CONCERNEE

### DESCRIPTION DES REVETEMENTS EN PLACE AU JOUR DE LA VISITE

PIECE	MUR1	MUR2	MUR3	MUR4	PLANCHER BAS	PLANCHER HAUT	PORTES	FENETRE1	FENETRE2
Entrée	Carreaux de plâtre	BETON			PLANCHER BOIS	PLANCHER BOIS	METALLIQUE		
WC	Carreaux de plâtre	BETON			DALLE BETON	DALLE BETON	BOIS		
Salle de bains	Carreaux de plâtre				DALLE BETON	DALLE BETON			
Placard 1	Carreaux de plâtre				PLANCHER BOIS	PLANCHER BOIS	BOIS		
Séjour	Carreaux de plâtre	BETON			PLANCHER BOIS	DALLE BETON	BOIS	PVC	
Chambre 1	BETON				PLANCHER BOIS	PLANCHER BOIS	BOIS		

PIECE	MUR1	MUR2	MUR3	MUR4	PLANCHER BAS	PLANCHER HAUT	PORTES	FENETRE1	FENETRE2
Chambre 2	BETON	Carreaux de plâtre			PLANCHER BOIS	DALLE BETON		PVC	
Cellier	BETON	Carreaux de plâtre			DALLE BETON	DALLE BETON	BOIS	PVC	
Cuisine	Carreaux de plâtre	BETON			DALLE BETON	DALLE BETON	BOIS	PVC	

**LA LISTE DES MATERIAUX OU PRODUITS CONTENANT DE L'AMIANTE, SUR ZONE DE SIMILITUDE D'OUVRAGE ET SUR JUGEMENT PERSONNEL**

PIECE	ETAGE	ELEMENTS PRELEVES	N° Echantillon	REPERAGE	ETAT	RESULTAT	METHODE

**LA LISTE DES MATERIAUX OU PRODUITS CONTENANT DE L'AMIANTE, APRES ANALYSE**

PIECE	ETAGE	ELEMENTS PRELEVES	N° Echantillon	REPERAGE	ETAT	RESULTAT
Cuisine		Colle blanche + matériau compact gris hétérogène non séparable	3LBK0602P12	Mur D	BON ETAT	Fr2:Amiante détecté (Chrysotile)

**LA LISTE DES MATERIAUX SUSCEPTIBLES DE CONTENIR DE L'AMIANTE, MAIS N'EN CONTENANT PAS.**

PIECE	ETAGE	ELEMENTS PRELEVES	N° Echantillon	REPERAGE	ETAT	RESULTAT	METHODE
Salle de bains		Colle beige et grise hétérogène + carrelage	3LBK0602P01	Sols	BON ETAT	Amiante non détecté	RESULTAT ANALYSE
Salle de bains		Colle beige + carrelage	3LBK0602P02	Mur D	BON ETAT	Amiante non détecté	RESULTAT ANALYSE
Salle de bains		Colle blanche non séparable + peinture non séparable + matériau compact gris hétérogène non séparable + carrelage	3LBK0602P03	Mur E	BON ETAT	Amiante non détecté	RESULTAT ANALYSE
Entrée		Peinture + revêtement souple marron avec couche fibreuse + colle polymère jaune avec fibres + moquette multicolore	3LBK0602P04	Sols	DEGRA DATION PARTIEL LE	Amiante non détecté	RESULTAT ANALYSE
Placard 1		Moquette grise et rouge avec poussières	3LBK0602P05	Sols	BON ETAT	Amiante non détecté	RESULTAT ANALYSE
Chambre 1		Revêtement souple beige + colle polymère jaune en faible quantité non	3LBK0602P06	Sols	BON ETAT	Amiante non détecté	RESULTAT ANALYSE

Rapport N° : 3LBK0602

28/06/2017

13/53

PIECE	ETAGE	ELEMENTS PRELEVES	N° Echantillon	REPERAGE	ETAT	RESULTAT	METHODE
		séparable + matériau beige et gris avec poussières non séparable + matériau compact blanc en faible quantité non séparable + peinture en faible quantité non séparable					
Séjour		Revêtement souple beige + colle polymère jaune avec couche en toile et poussières	3LBK0602P07	Sols	BON ETAT	Amiante non détecté	RESULTAT ANALYSE
Chambre 2		Revêtement souple beige + colle polymère jaune avec couche en toile et poussières	3LBK0602P08	Sols	BON ETAT	Amiante non détecté	RESULTAT ANALYSE
Cuisine		Colle beige en vrac hétérogène + carrelage	3LBK0602P10	Sols	BON ETAT	Amiante non détecté	RESULTAT ANALYSE
Cuisine		Colle beige + carrelage	3LBK0602P11	Mur D	BON ETAT	Amiante non détecté	RESULTAT ANALYSE
Cuisine		Carrelage	3LBK0602P12	Mur D	BON ETAT	Fr1:Amiante non détecté	RESULTAT ANALYSE
Cuisine		Enduit plâtreux blanc en vrac + peintures multiples non séparable	3LBK0602P13	Mur B	BON ETAT	Amiante non détecté	RESULTAT ANALYSE
Cuisine		Enduit plâtreux blanc en vrac non séparable + peintures multiples non séparable	3LBK0602P14	Mur E	BON ETAT	Amiante non détecté	RESULTAT ANALYSE
Cuisine		Enduit plâtreux blanc en vrac + peinture non séparable	3LBK0602P15	Plafonds	BON ETAT	Amiante non détecté	RESULTAT ANALYSE
Chambre 2		Enduit plâtreux blanc en vrac + peinture non séparable	3LBK0602P16	Mur A	DEGRADATION PARTIELLE	Amiante non détecté	RESULTAT ANALYSE
Chambre 2		Enduit plâtreux blanc en vrac + papier non séparable + peinture non séparable	3LBK0602P17	Mur D	BON ETAT	Amiante non détecté	RESULTAT ANALYSE
Chambre 2		Colle polymère beige + polystyrène expansé (billes) + peinture non séparable	3LBK0602P18	Plafonds	BON ETAT	Amiante non détecté	RESULTAT ANALYSE
Séjour		Enduit plâtreux blanc en vrac + peinture non séparable	3LBK0602P19	Plafonds	BON ETAT	Amiante non détecté	RESULTAT ANALYSE

PIECE	ETAGE	ELEMENTS PRELEVES	N° Echantillon	REPERAGE	ETAT	RESULTAT	METHODE
WC		Colle beige et grise hétérogène + carrelage	3LBK0602P01	Sols	BON ETAT	Amiante non détecté	ZSO
		Colle beige et grise hétérogène + carrelage	3LBK0602P01	Sols	BON ETAT	Amiante non détecté	ZSO
WC		Colle beige + carrelage	3LBK0602P02	Mur D	BON ETAT	Amiante non détecté	ZSO
Salle de bains		Colle beige + carrelage	3LBK0602P02	Mur D	BON ETAT	Amiante non détecté	ZSO
		Colle beige + carrelage	3LBK0602P02	Mur D	BON ETAT	Amiante non détecté	ZSO
Salle de bains		Colle blanche non séparable + peinture non séparable + matériau compact gris hétérogène non séparable + carrelage	3LBK0602P03	Mur E	BON ETAT	Amiante non détecté	ZSO
Cuisine		Colle blanche non séparable + peinture non séparable + matériau compact gris hétérogène non séparable + carrelage	3LBK0602P03	Mur E	BON ETAT	Amiante non détecté	ZSO
		Colle blanche non séparable + peinture non séparable + matériau compact gris hétérogène non séparable + carrelage	3LBK0602P03	Mur E	BON ETAT	Amiante non détecté	ZSO
Cuisine		Colle beige + carrelage	3LBK0602P11	Mur D	BON ETAT	Amiante non détecté	ZSO
		Colle beige + carrelage	3LBK0602P11	Mur D	BON ETAT	Amiante non détecté	ZSO
Cuisine		Carrelage	3LBK0602P12	Mur D	BON ETAT	Fr1:Amiante non détecté	ZSO
		Carrelage	3LBK0602P12	Mur D	BON ETAT	Fr1:Amiante non détecté	ZSO
WC		Enduit plâtreux blanc en vrac + peintures multiples non séparable	3LBK0602P13	Mur B	BON ETAT	Amiante non détecté	ZSO
Salle de bains		Enduit plâtreux blanc en vrac + peintures multiples non séparable	3LBK0602P13	Mur B	BON ETAT	Amiante non détecté	ZSO
Cuisine		Enduit plâtreux blanc en vrac + peintures multiples non séparable	3LBK0602P13	Mur B	BON ETAT	Amiante non détecté	ZSO
		Enduit plâtreux blanc en vrac + peintures multiples non séparable	3LBK0602P13	Mur B	BON ETAT	Amiante non détecté	ZSO
WC		Enduit plâtreux blanc en vrac non séparable +	3LBK0602P14	Mur E	BON ETAT	Amiante non détecté	ZSO


PIECE	ETAGE	ELEMENTS PRELEVES	N° Echantillon	REPERAGE	ETAT	RESULTAT	METHODE
		peintures multiples non séparable					
Salle de bains		Enduit plâtreux blanc en vrac non séparable + peintures multiples non séparable	3LBK0602P14	Mur E	BON ETAT	Amiante non détecté	ZSO
Cuisine		Enduit plâtreux blanc en vrac non séparable + peintures multiples non séparable	3LBK0602P14	Mur E	BON ETAT	Amiante non détecté	ZSO
		Enduit plâtreux blanc en vrac non séparable + peintures multiples non séparable	3LBK0602P14	Mur E	BON ETAT	Amiante non détecté	ZSO
WC		Enduit plâtreux blanc en vrac + peinture non séparable	3LBK0602P15	Plafonds	BON ETAT	Amiante non détecté	ZSO
Salle de bains		Enduit plâtreux blanc en vrac + peinture non séparable	3LBK0602P15	Plafonds	BON ETAT	Amiante non détecté	ZSO
		Enduit plâtreux blanc en vrac + peinture non séparable	3LBK0602P15	Plafonds	BON ETAT	Amiante non détecté	ZSO
Entrée		Enduit plâtreux blanc en vrac + peinture non séparable	3LBK0602P16	Mur A	DEGRADATION PARTIELLE	Amiante non détecté	ZSO
Séjour		Enduit plâtreux blanc en vrac + peinture non séparable	3LBK0602P16	Mur A	DEGRADATION PARTIELLE	Amiante non détecté	ZSO
Chambre 1		Enduit plâtreux blanc en vrac + peinture non séparable	3LBK0602P16	Mur A	DEGRADATION PARTIELLE	Amiante non détecté	ZSO
Chambre 2		Enduit plâtreux blanc en vrac + peinture non séparable	3LBK0602P16	Mur A	DEGRADATION PARTIELLE	Amiante non détecté	ZSO
Cellier		Enduit plâtreux blanc en vrac + peinture non séparable	3LBK0602P16	Mur A	DEGRADATION PARTIELLE	Amiante non détecté	ZSO
		Enduit plâtreux blanc en vrac + peinture non séparable	3LBK0602P16	Mur A	DEGRADATION PARTIELLE	Amiante non détecté	ZSO




PIECE	ETAGE	ELEMENTS PRELEVES	N° Echantillon	REPERAGE	ETAT	RESULTAT	METHODE
Entrée		Enduit plâtreux blanc en vrac + papier non séparable + peinture non séparable	3LBK0602P17	Mur D	BON ETAT	Amiante non détecté	ZSO
Placard 1		Enduit plâtreux blanc en vrac + papier non séparable + peinture non séparable	3LBK0602P17	Mur D	BON ETAT	Amiante non détecté	ZSO
Séjour		Enduit plâtreux blanc en vrac + papier non séparable + peinture non séparable	3LBK0602P17	Mur D	BON ETAT	Amiante non détecté	ZSO
Chambre 1		Enduit plâtreux blanc en vrac + papier non séparable + peinture non séparable	3LBK0602P17	Mur D	BON ETAT	Amiante non détecté	ZSO
Cellier		Enduit plâtreux blanc en vrac + papier non séparable + peinture non séparable	3LBK0602P17	Mur D	BON ETAT	Amiante non détecté	ZSO
		Enduit plâtreux blanc en vrac + papier non séparable + peinture non séparable	3LBK0602P17	Mur D	BON ETAT	Amiante non détecté	ZSO
Chambre 2		Colle polymère beige + polystyrène expansé (billes) + peinture non séparable	3LBK0602P18	Plafonds	BON ETAT	Amiante non détecté	ZSO
		Colle polymère beige + polystyrène expansé (billes) + peinture non séparable	3LBK0602P18	Plafonds	BON ETAT	Amiante non détecté	ZSO
Entrée		Enduit plâtreux blanc en vrac + peinture non séparable	3LBK0602P19	Plafonds	BON ETAT	Amiante non détecté	ZSO
Placard 1		Enduit plâtreux blanc en vrac + peinture non séparable	3LBK0602P19	Plafonds	BON ETAT	Amiante non détecté	ZSO
Séjour		Enduit plâtreux blanc en vrac + peinture non séparable	3LBK0602P19	Plafonds	BON ETAT	Amiante non détecté	ZSO
Chambre 1		Enduit plâtreux blanc en vrac + peinture non séparable	3LBK0602P19	Plafonds	BON ETAT	Amiante non détecté	ZSO
Cellier		Enduit plâtreux blanc en vrac + peinture non séparable	3LBK0602P19	Plafonds	BON ETAT	Amiante non détecté	ZSO

PIECE	ETAGE	ELEMENTS PRELEVES	N° Echantillon	REPERAGE	ETAT	RESULTAT	METHODE
		Enduit plâtreux blanc en vrac + peinture non séparable	3LBK0602P19	Plafonds	BON ETAT	Amiante non détecté	ZSO

## ANNEXE 1 – PHOTOS DES ELEMENTS AMIANTES ET/OU NON AMIANTES

PRELEVEMENT : 3LBK0602P01		
NOM DU CLIENT	NUMERO DU DOSSIER	PIECE OU LOCAL
OPH77	3LBK0602 28/06/2017	Salle de bains
MATERIAU	DATE DE PRELEVEMENT	NOM DE L'OPERATEUR
Colle beige et grise hétérogène + carrelage	28/06/2017	CATE Laurent
LOCALISATION		RESULTAT
Sols		Amiante non détecté
EMPLACEMENT		
		

PRELEVEMENT : 3LBK0602P02		
NOM DU CLIENT	NUMERO DU DOSSIER	PIECE OU LOCAL
OPH77	3LBK0602 28/06/2017	Salle de bains
MATERIAU	DATE DE PRELEVEMENT	NOM DE L'OPERATEUR
Colle beige + carrelage	28/06/2017	CATE Laurent
LOCALISATION		RESULTAT
Mur D		Amiante non détecté
EMPLACEMENT		
		

PRELEVEMENT : 3LBK0602P03		
NOM DU CLIENT	NUMERO DU DOSSIER	PIECE OU LOCAL
OPH77	3LBK0602 28/06/2017	Salle de bains
MATERIAU	DATE DE PRELEVEMENT	NOM DE L'OPERATEUR
Colle blanche non séparable + peinture non séparable + matériau compact gris hétérogène non séparable + carrelage	28/06/2017	CATE Laurent
LOCALISATION		RESULTAT
Mur E		Amiante non détecté

EMPLACEMENT



PRELEVEMENT : 3LBK0602P04		
NOM DU CLIENT	NUMERO DU DOSSIER	PIECE OU LOCAL
OPH77	3LBK0602 28/06/2017	Entrée
MATERIAU	DATE DE PRELEVEMENT	NOM DE L'OPERATEUR
Peinture + revêtement souple marron avec couche fibreuse + colle polymère jaune avec fibres + moquette multicolore	28/06/2017	CATE Laurent
LOCALISATION		RESULTAT
Sols		Amiante non détecté

EMPLACEMENT



PRELEVEMENT : 3LBK0602P05		
NOM DU CLIENT	NUMERO DU DOSSIER	PIECE OU LOCAL
OPH77	3LBK0602 28/06/2017	Placard 1
MATERIAU	DATE DE PRELEVEMENT	NOM DE L'OPERATEUR
Moquette grise et rouge avec poussières	28/06/2017	CATE Laurent
LOCALISATION		RESULTAT
Sols		Amiante non détecté

EMPLACEMENT



PRELEVEMENT : 3LBK0602P06		
NOM DU CLIENT	NUMERO DU DOSSIER	PIECE OU LOCAL
OPH77	3LBK0602 28/06/2017	Chambre 1
MATERIAU	DATE DE PRELEVEMENT	NOM DE L'OPERATEUR
Revêtement souple beige + colle polymère jaune en faible quantité non séparable + matériau beige et gris avec poussières non séparable + matériau compact blanc en faible quantité non séparable + peinture en faible quantité non séparable	28/06/2017	CATE Laurent
LOCALISATION		RESULTAT
Sols		Amiante non détecté

EMPLACEMENT



PRELEVEMENT : 3LBK0602P07		
NOM DU CLIENT	NUMERO DU DOSSIER	PIECE OU LOCAL
OPH77	3LBK0602 28/06/2017	Séjour
MATERIAU	DATE DE PRELEVEMENT	NOM DE L'OPERATEUR
Revêtement souple beige + colle polymère jaune avec couche en toile et poussières	28/06/2017	CATE Laurent
LOCALISATION		RESULTAT
Sols		Amiante non détecté

EMPLACEMENT



PRELEVEMENT : 3LBK0602P08		
NOM DU CLIENT	NUMERO DU DOSSIER	PIECE OU LOCAL
OPH77	3LBK0602 28/06/2017	Chambre 2
MATERIAU	DATE DE PRELEVEMENT	NOM DE L'OPERATEUR
Revêtement souple beige + colle polymère jaune avec couche en toile et poussières	28/06/2017	CATE Laurent
LOCALISATION		RESULTAT
Sols		Amiante non détecté

EMPLACEMENT



PRELEVEMENT : 3LBK0602P10		
NOM DU CLIENT	NUMERO DU DOSSIER	PIECE OU LOCAL
OPH77	3LBK0602 28/06/2017	Cuisine
MATERIAU	DATE DE PRELEVEMENT	NOM DE L'OPERATEUR
Colle beige en vrac hétérogène + carrelage	28/06/2017	CATE Laurent
LOCALISATION		RESULTAT
Sols		Amiante non détecté

EMPLACEMENT



PRELEVEMENT : 3LBK0602P11		
NOM DU CLIENT	NUMERO DU DOSSIER	PIECE OU LOCAL
OPH77	3LBK0602 28/06/2017	Cuisine
MATERIAU	DATE DE PRELEVEMENT	NOM DE L'OPERATEUR
Colle beige + carrelage	28/06/2017	CATE Laurent
LOCALISATION		RESULTAT
Mur D		Amiante non détecté

EMPLACEMENT



PRELEVEMENT : 3LBK0602P12		
NOM DU CLIENT	NUMERO DU DOSSIER	PIECE OU LOCAL
OPH77	3LBK0602 28/06/2017	Cuisine
MATERIAU	DATE DE PRELEVEMENT	NOM DE L'OPERATEUR
Colle blanche + matériau compact gris hétérogène non séparable	28/06/2017	CATE Laurent
LOCALISATION		RESULTAT
Mur D		Fr2:Amiante détecté (Chrysotile)

EMPLACEMENT



PRELEVEMENT : 3LBK0602P12		
NOM DU CLIENT	NUMERO DU DOSSIER	PIECE OU LOCAL
OPH77	3LBK0602 28/06/2017	Cuisine
MATERIAU	DATE DE PRELEVEMENT	NOM DE L'OPERATEUR
Carrelage	28/06/2017	CATE Laurent
LOCALISATION		RESULTAT
Mur D		Fr1:Amiante non détecté

EMPLACEMENT





PRELEVEMENT : 3LBK0602P13		
NOM DU CLIENT	NUMERO DU DOSSIER	PIECE OU LOCAL
OPH77	3LBK0602 28/06/2017	Cuisine
MATERIAU	DATE DE PRELEVEMENT	NOM DE L'OPERATEUR
Enduit plâtreux blanc en vrac + peintures multiples non séparable	28/06/2017	CATE Laurent
LOCALISATION		RESULTAT
Mur B		Amiante non détecté

EMPLACEMENT



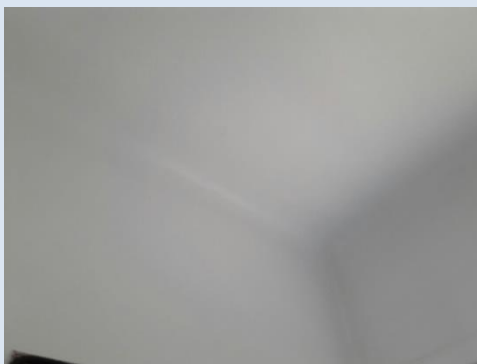
PRELEVEMENT : 3LBK0602P14		
NOM DU CLIENT	NUMERO DU DOSSIER	PIECE OU LOCAL
OPH77	3LBK0602 28/06/2017	Cuisine
MATERIAU	DATE DE PRELEVEMENT	NOM DE L'OPERATEUR
Enduit plâtreux blanc en vrac non séparable + peintures multiples non séparable	28/06/2017	CATE Laurent
LOCALISATION		RESULTAT
Mur E		Amiante non détecté

EMPLACEMENT



PRELEVEMENT : 3LBK0602P15		
NOM DU CLIENT	NUMERO DU DOSSIER	PIECE OU LOCAL
OPH77	3LBK0602 28/06/2017	Cuisine
MATERIAU	DATE DE PRELEVEMENT	NOM DE L'OPERATEUR
Enduit plâtreux blanc en vrac + peinture non séparable	28/06/2017	CATE Laurent
LOCALISATION	RESULTAT	
Plafonds	Amiante non détecté	

EMPLACEMENT



PRELEVEMENT : 3LBK0602P16		
NOM DU CLIENT	NUMERO DU DOSSIER	PIECE OU LOCAL
OPH77	3LBK0602 28/06/2017	Chambre 2
MATERIAU	DATE DE PRELEVEMENT	NOM DE L'OPERATEUR
Enduit plâtreux blanc en vrac + peinture non séparable	28/06/2017	CATE Laurent
LOCALISATION	RESULTAT	
Mur A	Amiante non détecté	

EMPLACEMENT



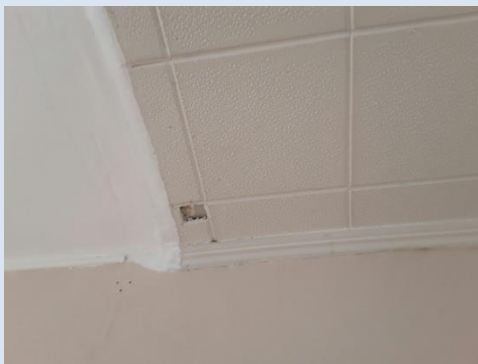
PRELEVEMENT : 3LBK0602P17		
NOM DU CLIENT	NUMERO DU DOSSIER	PIECE OU LOCAL
OPH77	3LBK0602 28/06/2017	Chambre 2
MATERIAU	DATE DE PRELEVEMENT	NOM DE L'OPERATEUR
Enduit plâtreux blanc en vrac + papier non séparable + peinture non séparable	28/06/2017	CATE Laurent
LOCALISATION	RESULTAT	
Mur D	Amiante non détecté	

EMPLACEMENT



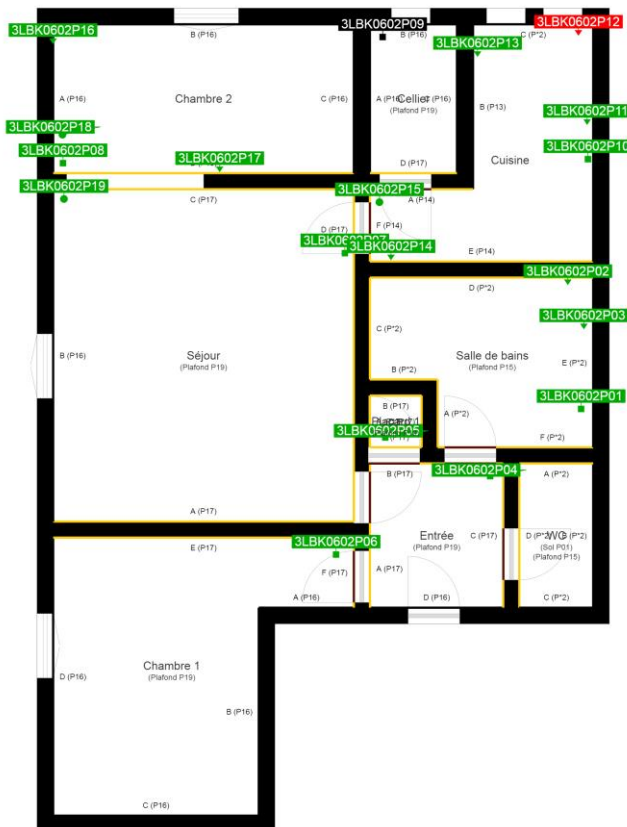
PRELEVEMENT : 3LBK0602P18		
NOM DU CLIENT	NUMERO DU DOSSIER	PIECE OU LOCAL
OPH77	3LBK0602 28/06/2017	Chambre 2
MATERIAU	DATE DE PRELEVEMENT	NOM DE L'OPERATEUR
Colle polymère beige + polystyrène expansé (billes) + peinture non séparable	28/06/2017	CATE Laurent
LOCALISATION	RESULTAT	
Plafonds	Amiante non détecté	

EMPLACEMENT



PRELEVEMENT : 3LBK0602P19		
<b>NOM DU CLIENT</b> OPH77	<b>NUMERO DU DOSSIER</b> 3LBK0602 28/06/2017	<b>PIECE OU LOCAL</b> Séjour
<b>MATERIAU</b> Enduit plâtreux blanc en vrac + peinture non séparable	<b>DATE DE PRELEVEMENT</b> 28/06/2017	<b>NOM DE L'OPERATEUR</b> CATE Laurent
<b>LOCALISATION</b> Plafonds	<b>RESULTAT</b> Amiante non détecté	
EMPLACEMENT		
		

## ANNEXE 2 – CROQUIS DE LOCALISATION DE PRELEVEMENTS



	Murs périphériques / Plaques de plâtre
	Murs Bois
	Murs Brique
	Murs Béton brut
	Cloisons Plaques de plâtre
	Murs carreaux de plâtre
	Murs Béton / Enduit
	Murs porteurs et/ou mur de refend / Plaques de plâtre
	Murs périphériques / Doublage (plaque de plâtre + isolant)
	Torchis
	Murs Amiantés
	Murs Brique / Enduit
	Murs Brique plâtrière

	Prélèvements de sol amiantés
	Prélèvements de sol non amiantés
	Prélèvements de plafonds amiantés
	Prélèvements de plafonds non amiantés
	Prélèvements de murs amiantés
	Prélèvements de murs non amiantés
	Autres types de prélèvements amiantés
	Autres types de prélèvements non amiantés

## ANNEXE 3 – PROCES VERBAUX D'ANALYSES



Parc d'affaires Espace Performances Bât K  
35760 SAINT-GREGOIRE  
Tél : 02.99.35.41.41  
Fax : 02.23.22.52.27  
www.itga.fr



Accréditation n° 1-5970  
Liste des sites et portées  
disponibles sur [www.cofrac.fr](http://www.cofrac.fr)

L'accréditation du COFRAC atteste de la compétence des laboratoires pour les seuls essais couverts par l'accréditation qui sont identifiés par le symbole : ▶

**RAPPORT D'ESSAI N° IT141707-8009 EN DATE DU 08/07/2017**  
**RECHERCHE ET IDENTIFICATION D'AMIANTE SUR UN PRELEVEMENT DE MATERIAU**

Ce rapport d'essai ne concerne que les échantillons soumis à l'analyse.

**Client :**

EXPERT HABITAT & INDUSTRIE INGENIERIE (COMPTE  
MATERIAUX)  
21 route d'Albert  
62450 AVESNES LES BAPAUME

**Prélèvement :**

Commande ITGA : IT0717-64282  
Echantillon ITGA : IT141707-8009  
Reçu au laboratoire le : 30/06/2017

**Réf. Client :**

Commande	3LBK0602
Dossier client	3LBK0602 - 13 SQUARE A.RIBOT LGT 2 77000 MELUN
Echantillon	3LBK0602P01 / LOGEMENTS COLLECTIFS - Sols - Ensemble des pièces - / Salle de bains Sols Carrelage
Description ITGA	Colle beige et grise hétérogène / Carrelage

**Préparation :**

Effectuée de façon à être représentative de l'échantillon

- pour une analyse au Microscope Electronique à Transmission Analytique (META) : broyage mécanique, récupération de poussières sur grille de microscope électronique (méthode interne IT 085 ou IT 286)

**Technique Analytique :**

- Microscope Electronique à Transmission Analytique (parties pertinentes de la norme NF X 43-050)

**Résultat :**

Fraction Analysée	Technique analytique et date d'analyse	Résultat	Type d'amiante	Nb de préparations
▶ Colle beige et grise hétérogène + carrelage	META le 07/07/2017	Amiante non détecté	---	1

Validé par : Delphine HAREL - Analyste



La reproduction de ce rapport d'essai n'est autorisée que sous sa forme intégrale : ce rapport ne doit pas être reproduit partiellement sans l'approbation du laboratoire.  
Sauf demande particulière et écrite du client, les échantillons sont conservés pendant 6 mois et les rapports pendant 2 ans.

DTA 164 rev 12

Page 1 / 1



Parc d'affaires Espace Performances Bât K  
35760 SAINT-GREGOIRE  
Tél : 02.99.35.41.41  
Fax : 02.23.22.52.27  
www.itga.fr



L'accréditation du COFRAC atteste de la compétence des laboratoires pour les seuls essais couverts par l'accréditation qui sont identifiés par le symbole :

**RAPPORT D'ESSAI N° IT141707-8010 EN DATE DU 08/07/2017**  
**RECHERCHE ET IDENTIFICATION D'AMIANTE SUR UN PRELEVEMENT DE MATERIAU**

Ce rapport d'essai ne concerne que les échantillons soumis à l'analyse.

**Client :**

EXPERT HABITAT & INDUSTRIE INGENIERIE (COMPTE  
MATERIAUX)  
21 route d'Albert  
62450 AVESNES LES BAPAUME

**Prélèvement :**

Commande ITGA : IT0717-64282  
Echantillon ITGA : IT141707-8010  
Reçu au laboratoire le : 30/06/2017

**Réf. Client :**

Commande	3LBK0602
Dossier client	3LBK0602 - 13 SQUARE A.RIBOT LGT 2 77000 MELUN
Echantillon	3LBK0602P02 / LOGEMENTS COLLECTIFS - Murs - Ensemble des pièces - Plinthes / Salle de bains Mur D Plinthes
Description ITGA	Colle beige / Carrelage

**Préparation :**

Effectuée de façon à être représentative de l'échantillon

- pour une analyse au Microscope Electronique à Transmission Analytique (META) : broyage mécanique, récupération de poussières sur grille de microscope électronique (méthode interne IT 085 ou IT 286)

**Technique Analytique :**

- Microscope Electronique à Transmission Analytique (parties pertinentes de la norme NF X 43-050)

**Résultat :**

Fraction Analysée	Technique analytique et date d'analyse	Résultat	Type d'amiante	Nb de préparations
▶ Colle beige + carrelage	META le 07/07/2017	Amiante non détecté	---	1

Validé par : Delphine HAREL - Analyste



La reproduction de ce rapport d'essai n'est autorisée que sous sa forme intégrale ; ce rapport ne doit pas être reproduit partiellement sans l'approbation du laboratoire.  
Sauf demande particulière et écrite du client, les échantillons sont conservés pendant 6 mois et les rapports pendant 2 ans.

DTA 164 rev 12

Page 1 / 1



Parc d'affaires Espace Performances Bât K  
35760 SAINT-GREGOIRE  
Tél : 02.99.35.41.41  
Fax : 02.23.22.52.27  
www.itga.fr



L'accréditation du COFRAC atteste de la compétence des laboratoires pour les seuls essais couverts par l'accréditation qui sont identifiés par le symbole :

**RAPPORT D'ESSAI N° IT141707-8011 EN DATE DU 08/07/2017**  
**RECHERCHE ET IDENTIFICATION D'AMIANTE SUR UN PRELEVEMENT DE MATERIAU**

Ce rapport d'essai ne concerne que les échantillons soumis à l'analyse.

**Client :**

EXPERT HABITAT & INDUSTRIE INGENIERIE (COMPTE  
MATERIAUX)  
21 route d'Albert  
62450 AVESNES LES BAPAUME

**Prélèvement :**

Commande ITGA : IT0717-64282  
Echantillon ITGA : IT141707-8011  
Reçu au laboratoire le : 30/06/2017

**Réf. Client :**

Commande	3LBK0602
Dossier client	3LBK0602 - 13 SQUARE A.RIBOT LGT 2 77000 MELUN
Echantillon	3LBK0602P03 / LOGEMENTS COLLECTIFS - Murs - Ensemble des pièces - Faïence / Salle de bains Mur E Faïence
Description ITGA	Colle blanche / Peinture / Matériau compact gris hétérogène / Carrelage

**Préparation :**

Effectuée de façon à être représentative de l'échantillon

- pour une analyse au Microscope Electronique à Transmission Analytique (META) : broyage mécanique, récupération de poussières sur grille de microscope électronique (méthode interne IT 085 ou IT 286)

**Technique Analytique :**

- Microscope Electronique à Transmission Analytique (parties pertinentes de la norme NF X 43-050)

**Résultat :**

Fraction Analysée	Technique analytique et date d'analyse	Résultat	Type d'amiante	Nb de préparations
▶ Colle blanche non séparable + peinture non séparable + matériau compact gris hétérogène non séparable + carrelage	META le 08/07/2017	Amiante non détecté	---	2

Validé par : Delphine HAREL - Analyste

La reproduction de ce rapport d'essai n'est autorisée que sous sa forme intégrale ; ce rapport ne doit pas être reproduit partiellement sans l'approbation du laboratoire.  
Sauf demande particulière et écrite du client, les échantillons sont conservés pendant 6 mois et les rapports pendant 2 ans.

DTA 164 rev 12

Page 1 / 1





Parc d'affaires Espace Performances Bât K  
35760 SAINT-GREGOIRE  
Tél : 02.99.35.41.41  
Fax : 02.23.22.52.27  
www.itga.fr



L'accréditation du COFRAC atteste de la compétence des laboratoires pour les seuls essais couverts par l'accréditation qui sont identifiés par le symbole :

**RAPPORT D'ESSAI N° IT141707-8012 EN DATE DU 08/07/2017**  
**RECHERCHE ET IDENTIFICATION D'AMIANTE SUR UN PRELEVEMENT DE MATERIAU**

Ce rapport d'essai ne concerne que les échantillons soumis à l'analyse.

**Client :**

EXPERT HABITAT & INDUSTRIE INGENIERIE (COMPTE  
MATERIAUX)  
21 route d'Albert  
62450 AVESNES LES BAPAUME

**Prélèvement :**

Commande ITGA : IT0717-64282  
Echantillon ITGA : IT141707-8012  
Reçu au laboratoire le : 30/06/2017

**Réf. Client :**

Commande	3LBK0602
Dossier client	3LBK0602 - 13 SQUARE A.RIBOT LGT 2 77000 MELUN
Echantillon	3LBK0602P04 / LOGEMENTS COLLECTIFS - Sols - Ensemble des pièces - / Entrée Sols Revêtement de sols
Description ITGA	Peinture / Revêtement souple marron avec couche fibreuse / Colle polymère jaune avec fibres / Moquette multicolore

**Préparation :**

Effectuée de façon à être représentative de l'échantillon

- pour une analyse au Microscope Electronique à Transmission Analytique (META) : broyage mécanique, récupération de poussières sur grille de microscope électronique (méthode interne IT 085 ou IT 286)

**Technique Analytique :**

- Microscope Electronique à Transmission Analytique (parties pertinentes de la norme NF X 43-050)

**Résultat :**

Fraction Analysée	Technique analytique et date d'analyse	Résultat	Type d'amiante	Nb de préparations
▶ Peinture + revêtement souple marron avec couche fibreuse + colle polymère jaune avec fibres + moquette multicolore	META le 07/07/2017	Amiante non détecté	---	1

Validé par : Delphine HAREL - Analyste

La reproduction de ce rapport d'essai n'est autorisée que sous sa forme intégrale ; ce rapport ne doit pas être reproduit partiellement sans l'approbation du laboratoire.  
Sauf demande particulière et écrite du client, les échantillons sont conservés pendant 6 mois et les rapports pendant 2 ans.

DTA 164 rev 12

Page 1 / 1



Parc d'affaires Espace Performances Bât K  
35760 SAINT-GREGOIRE  
Tél : 02.99.35.41.41  
Fax : 02.23.22.52.27  
www.itga.fr



L'accréditation du COFRAC atteste de la compétence des laboratoires pour les seuls essais couverts par l'accréditation qui sont identifiés par le symbole :

**RAPPORT D'ESSAI N° IT141707-8013 EN DATE DU 08/07/2017**  
**RECHERCHE ET IDENTIFICATION D'AMIANTE SUR UN PRELEVEMENT DE MATERIAU**

Ce rapport d'essai ne concerne que les échantillons soumis à l'analyse.

**Client :**

EXPERT HABITAT & INDUSTRIE INGENIERIE (COMPTE  
MATERIAUX)  
21 route d'Albert  
62450 AVESNES LES BAPAUME

**Prélèvement :**

Commande ITGA : IT0717-64282  
Echantillon ITGA : IT141707-8013  
Reçu au laboratoire le : 30/06/2017

**Réf. Client :**

Commande	3LBK0602
Dossier client	3LBK0602 - 13 SQUARE A.RIBOT LGT 2 77000 MELUN
Echantillon	3LBK0602P05 / LOGEMENTS COLLECTIFS - Sols - Ensemble des pièces - / Placard 1 Sols Moquette
Description ITGA	Moquette grise et rouge avec poussières

**Préparation :**

Effectuée de façon à être représentative de l'échantillon

- pour une analyse au Microscope Electronique à Transmission Analytique (META) : broyage mécanique, récupération de poussières sur grille de microscope électronique (méthode interne IT 085 ou IT 286)

**Technique Analytique :**

- Microscope Electronique à Transmission Analytique (parties pertinentes de la norme NF X 43-050)

**Résultat :**

Fraction Analysée	Technique analytique et date d'analyse	Résultat	Type d'amiante	Nb de préparations
Moquette grise et rouge avec poussières	META le 07/07/2017	Amiante non détecté	---	1

Validé par : Delphine HAREL - Analyste



La reproduction de ce rapport d'essai n'est autorisée que sous sa forme intégrale ; ce rapport ne doit pas être reproduit partiellement sans l'approbation du laboratoire.  
Sauf demande particulière et écrite du client, les échantillons sont conservés pendant 6 mois et les rapports pendant 2 ans.

DTA 164 rev 12

Page 1 / 1



Parc d'affaires Espace Performances Bât K  
35760 SAINT-GREGOIRE  
Tél : 02.99.35.41.41  
Fax : 02.23.22.52.27  
www.itga.fr



L'accréditation du COFRAC atteste de la compétence des laboratoires pour les seuls essais couverts par l'accréditation qui sont identifiés par le symbole :

**RAPPORT D'ESSAI N° IT141707-8014 EN DATE DU 08/07/2017**  
**RECHERCHE ET IDENTIFICATION D'AMIANTE SUR UN PRELEVEMENT DE MATERIAU**

Ce rapport d'essai ne concerne que les échantillons soumis à l'analyse.

**Client :**

EXPERT HABITAT & INDUSTRIE INGENIERIE (COMPTE  
MATERIAUX)  
21 route d'Albert  
62450 AVESNES LES BAPAUME

**Prélèvement :**

Commande ITGA : IT0717-64282  
Echantillon ITGA : IT141707-8014  
Reçu au laboratoire le : 30/06/2017

**Réf. Client :**

Commande	3LBK0602
Dossier client	3LBK0602 - 13 SQUARE A.RIBOT LGT 2 77000 MELUN
Echantillon	3LBK0602P06 / LOGEMENTS COLLECTIFS - Sols - Ensemble des pièces - / Chambre 1 Sols Revêtement de sols
Description ITGA	Revêtement souple beige / Colle polymère jaune en faible quantité / Matériau beige et gris avec poussières / Matériau compact blanc en faible quantité / Peinture en faible quantité

**Préparation :**

Effectuée de façon à être représentative de l'échantillon

- pour une analyse au Microscope Electronique à Transmission Analytique (META) : broyage mécanique, récupération de poussières sur grille de microscope électronique (méthode interne IT 085 ou IT 286)

**Technique Analytique :**

- Microscope Electronique à Transmission Analytique (parties pertinentes de la norme NF X 43-050)

**Résultat :**

Fraction Analysée	Technique analytique et date d'analyse	Résultat	Type d'amiante	Nb de préparations
▶ Revêtement souple beige + colle polymère jaune en faible quantité non séparable + matériau beige et gris avec poussières non séparable + matériau compact blanc en faible quantité non séparable + peinture en faible quantité non séparable	META le 07/07/2017	Amiante non détecté	---	1

Validé par : Delphine HAREL - Analyste

La reproduction de ce rapport d'essai n'est autorisée que sous sa forme intégrale ; ce rapport ne doit pas être reproduit partiellement sans l'approbation du laboratoire.  
Sauf demande particulière et écrite du client, les échantillons sont conservés pendant 6 mois et les rapports pendant 2 ans.

DTA 164 rev 12

Page 1 / 1



Parc d'affaires Espace Performances Bât K  
35760 SAINT-GREGOIRE  
Tél : 02.99.35.41.41  
Fax : 02.23.22.52.27  
www.itga.fr



L'accréditation du COFRAC atteste de la compétence des laboratoires pour les seuls essais couverts par l'accréditation qui sont identifiés par le symbole :

**RAPPORT D'ESSAI N° IT141707-8015 EN DATE DU 08/07/2017**  
**RECHERCHE ET IDENTIFICATION D'AMIANTE SUR UN PRELEVEMENT DE MATERIAU**

Ce rapport d'essai ne concerne que les échantillons soumis à l'analyse.

**Client :**

EXPERT HABITAT & INDUSTRIE INGENIERIE (COMPTE  
MATERIAUX)  
21 route d'Albert  
62450 AVESNES LES BAPAUME

**Prélèvement :**

Commande ITGA : IT0717-64282  
Echantillon ITGA : IT141707-8015  
Reçu au laboratoire le : 30/06/2017

**Réf. Client :**

Commande	3LBK0602
Dossier client	3LBK0602 - 13 SQUARE A.RIBOT LGT 2 77000 MELUN
Echantillon	3LBK0602P07 / LOGEMENTS COLLECTIFS - Sols - Ensemble des pièces - / Séjour Sols Revêtement de sols
Description ITGA	Revêtement souple beige / Colle polymère jaune avec couche en toile et poussières

**Préparation :**

Effectuée de façon à être représentative de l'échantillon

- pour une analyse au Microscope Electronique à Transmission Analytique (META) : broyage mécanique, récupération de poussières sur grille de microscope électronique (méthode interne IT 085 ou IT 286)

**Technique Analytique :**

- Microscope Electronique à Transmission Analytique (parties pertinentes de la norme NF X 43-050)

**Résultat :**

Fraction Analysée	Technique analytique et date d'analyse	Résultat	Type d'amiante	Nb de préparations
▶ Revêtement souple beige + colle polymère jaune avec couche en toile et poussières	META le 07/07/2017	Amiante non détecté	---	1

Validé par : Delphine HAREL - Analyste



La reproduction de ce rapport d'essai n'est autorisée que sous sa forme intégrale ; ce rapport ne doit pas être reproduit partiellement sans l'approbation du laboratoire.  
Sauf demande particulière et écrite du client, les échantillons sont conservés pendant 6 mois et les rapports pendant 2 ans.

DTA 164 rev 12

Page 1 / 1



Parc d'affaires Espace Performances Bât K  
35760 SAINT-GREGOIRE  
Tél : 02.99.35.41.41  
Fax : 02.23.22.52.27  
www.itga.fr



Accréditation n° 1-5970

Liste des sites et portées  
disponibles sur www.cofrac.fr

L'accréditation du COFRAC atteste de la compétence des laboratoires pour les seuls essais couverts par l'accréditation qui sont identifiés par le symbole :

**RAPPORT D'ESSAI N° IT141707-8016 EN DATE DU 08/07/2017**  
**RECHERCHE ET IDENTIFICATION D'AMIANTE SUR UN PRELEVEMENT DE MATERIAU**

Ce rapport d'essai ne concerne que les échantillons soumis à l'analyse.

**Client :**

EXPERT HABITAT & INDUSTRIE INGENIERIE (COMPTE  
MATERIAUX)  
21 route d'Albert  
62450 AVESNES LES BAPAUME

**Prélèvement :**

Commande ITGA : IT0717-64282  
Echantillon ITGA : IT141707-8016  
Reçu au laboratoire le : 30/06/2017

**Réf. Client :**

Commande	3LBK0602
Dossier client	3LBK0602 - 13 SQUARE A.RIBOT LGT 2 77000 MELUN
Echantillon	3LBK0602P08 / LOGEMENTS COLLECTIFS - Sols - Ensemble des pièces - / Chambre 2 Sols Revêtement de sols
Description ITGA	Revêtement souple beige / Colle polymère jaune avec couche en toile et poussières

**Préparation :**

Effectuée de façon à être représentative de l'échantillon

- pour une analyse au Microscope Electronique à Transmission Analytique (META) : broyage mécanique, récupération de poussières sur grille de microscope électronique (méthode interne IT 085 ou IT 286)

**Technique Analytique :**

- Microscope Electronique à Transmission Analytique (parties pertinentes de la norme NF X 43-050)

**Résultat :**

Fraction Analysée	Technique analytique et date d'analyse	Résultat	Type d'amiante	Nb de préparations
▶ Revêtement souple beige + colle polymère jaune avec couche en toile et poussières	META le 07/07/2017	Amiante non détecté	---	2

Validé par : Delphine HAREL - Analyste

La reproduction de ce rapport d'essai n'est autorisée que sous sa forme intégrale ; ce rapport ne doit pas être reproduit partiellement sans l'approbation du laboratoire.  
Sauf demande particulière et écrite du client, les échantillons sont conservés pendant 6 mois et les rapports pendant 2 ans.

DTA 164 rev 12

Page 1 / 1



Parc d'affaires Espace Performances Bât K  
35760 SAINT-GREGOIRE  
Tél : 02.99.35.41.41  
Fax : 02.23.22.52.27  
www.itga.fr



L'accréditation du COFRAC atteste de la compétence des laboratoires pour les seuls essais couverts par l'accréditation qui sont identifiés par le symbole :

**RAPPORT D'ESSAI N° IT141707-8018 EN DATE DU 08/07/2017**  
**RECHERCHE ET IDENTIFICATION D'AMIANTE SUR UN PRELEVEMENT DE MATERIAU**

Ce rapport d'essai ne concerne que les échantillons soumis à l'analyse.

**Client :**

EXPERT HABITAT & INDUSTRIE INGENIERIE (COMPTE  
MATERIAUX)  
21 route d'Albert  
62450 AVESNES LES BAPAUME

**Prélèvement :**

Commande ITGA : IT0717-64282  
Echantillon ITGA : IT141707-8018  
Reçu au laboratoire le : 30/06/2017

**Réf. Client :**

Commande	3LBK0602
Dossier client	3LBK0602 - 13 SQUARE A.RIBOT LGT 2 77000 MELUN
Echantillon	3LBK0602P10 / LOGEMENTS COLLECTIFS - Sols - Ensemble des pièces - / Cuisine Sols Carrelage
Description ITGA	Colle beige en vrac hétérogène / Carrelage

**Préparation :**

Effectuée de façon à être représentative de l'échantillon

- pour une analyse au Microscope Electronique à Transmission Analytique (META) : broyage mécanique, récupération de poussières sur grille de microscope électronique (méthode interne IT 085 ou IT 286)

**Technique Analytique :**

- Microscope Electronique à Transmission Analytique (parties pertinentes de la norme NF X 43-050)

**Résultat :**

Fraction Analysée	Technique analytique et date d'analyse	Résultat	Type d'amiante	Nb de préparations
▶ Colle beige en vrac hétérogène + carrelage	META le 07/07/2017	Amiante non détecté	---	2

Validé par : Delphine HAREL - Analyste



La reproduction de ce rapport d'essai n'est autorisée que sous sa forme intégrale ; ce rapport ne doit pas être reproduit partiellement sans l'approbation du laboratoire.  
Sauf demande particulière et écrite du client, les échantillons sont conservés pendant 6 mois et les rapports pendant 2 ans.

DTA 164 rev 12

Page 1 / 1



Parc d'affaires Espace Performances Bât K  
35760 SAINT-GREGOIRE  
Tél : 02.99.35.41.41  
Fax : 02.23.22.52.27  
www.itga.fr



L'accréditation du COFRAC atteste de la compétence des laboratoires pour les seuls essais couverts par l'accréditation qui sont identifiés par le symbole :

**RAPPORT D'ESSAI N° IT141707-8019 EN DATE DU 08/07/2017**  
**RECHERCHE ET IDENTIFICATION D'AMIANTE SUR UN PRELEVEMENT DE MATERIAU**

Ce rapport d'essai ne concerne que les échantillons soumis à l'analyse.

**Client :**

EXPERT HABITAT & INDUSTRIE INGENIERIE (COMPTE  
MATERIAUX)  
21 route d'Albert  
62450 AVESNES LES BAPAUME

**Prélèvement :**

Commande ITGA : IT0717-64282  
Echantillon ITGA : IT141707-8019  
Reçu au laboratoire le : 30/06/2017

**Réf. Client :**

Commande	3LBK0602
Dossier client	3LBK0602 - 13 SQUARE A.RIBOT LGT 2 77000 MELUN
Echantillon	3LBK0602P11 / LOGEMENTS COLLECTIFS - Murs - Ensemble des pièces - Plinthes / Cuisine Mur D Plinthes
Description ITGA	Colle beige / Carrelage

**Préparation :**

Effectuée de façon à être représentative de l'échantillon

- pour une analyse au Microscope Electronique à Transmission Analytique (META) : broyage mécanique, récupération de poussières sur grille de microscope électronique (méthode interne IT 085 ou IT 286)

**Technique Analytique :**

- Microscope Electronique à Transmission Analytique (parties pertinentes de la norme NF X 43-050)

**Résultat :**

Fraction Analysée	Technique analytique et date d'analyse	Résultat	Type d'amiante	Nb de préparations
▶ Colle beige + carrelage	META le 07/07/2017	Amiante non détecté	---	1

Validé par : Delphine HAREL - Analyste

La reproduction de ce rapport d'essai n'est autorisée que sous sa forme intégrale ; ce rapport ne doit pas être reproduit partiellement sans l'approbation du laboratoire.  
Sauf demande particulière et écrite du client, les échantillons sont conservés pendant 6 mois et les rapports pendant 2 ans.

DTA 164 rev 12

Page 1 / 1



Parc d'affaires Espace Performances Bât K  
35760 SAINT-GREGOIRE  
Tél : 02.99.35.41.41  
Fax : 02.23.22.52.27  
www.itga.fr



L'accréditation du COFRAC atteste de la compétence des laboratoires pour les seuls essais couverts par l'accréditation qui sont identifiés par le symbole :

**RAPPORT D'ESSAI N° IT141707-8020 EN DATE DU 08/07/2017**  
**RECHERCHE ET IDENTIFICATION D'AMIANTE SUR UN PRELEVEMENT DE MATERIAU**

Ce rapport d'essai ne concerne que les échantillons soumis à l'analyse.

**Client :**

EXPERT HABITAT & INDUSTRIE INGENIERIE (COMPTE  
MATERIAUX)  
21 route d'Albert  
62450 AVESNES LES BAPAUME

**Prélèvement :**

Commande ITGA : IT0717-64282  
Echantillon ITGA : IT141707-8020  
Reçu au laboratoire le : 30/06/2017

**Réf. Client :**

Commande	3LBK0602
Dossier client	3LBK0602 - 13 SQUARE A.RIBOT LGT 2 77000 MELUN
Echantillon	3LBK0602P12 / LOGEMENTS COLLECTIFS - Murs - Ensemble des pièces - Faïence / Cuisine Mur D Faïence
Description ITGA	Colle blanche / Matériau compact gris hétérogène / Carrelage

**Préparation :**

Effectuée de façon à être représentative de l'échantillon

- pour une analyse au Microscope Electronique à Transmission Analytique (META) : broyage mécanique, récupération de poussières sur grille de microscope électronique (méthode interne IT 085 ou IT 286)

**Technique Analytique :**

- Microscope Electronique à Transmission Analytique (parties pertinentes de la norme NF X 43-050)

**Résultat :**

Fraction Analysée	Technique analytique et date d'analyse	Résultat	Type d'amiante	Nb de préparations
▶ Colle blanche + matériau compact gris hétérogène non séparable	META le 08/07/2017	Présence de fibres d'amiante	Chrysotile	2
▶ Carrelage	META le 08/07/2017	Amiante non détecté	---	2

Validé par : Delphine HAREL - Analyste

La reproduction de ce rapport d'essai n'est autorisée que sous sa forme intégrale ; ce rapport ne doit pas être reproduit partiellement sans l'approbation du laboratoire.  
Sauf demande particulière et écrite du client, les échantillons sont conservés pendant 6 mois et les rapports pendant 2 ans.

DTA 164 rev 12

Page 1 / 1





Parc d'affaires Espace Performances Bât K  
35760 SAINT-GREGOIRE  
Tél : 02.99.35.41.41  
Fax : 02.23.22.52.27  
www.itga.fr



L'accréditation du COFRAC atteste de la compétence des laboratoires pour les seuls essais couverts par l'accréditation qui sont identifiés par le symbole :

**RAPPORT D'ESSAI N° IT141707-8021 EN DATE DU 08/07/2017**  
**RECHERCHE ET IDENTIFICATION D'AMIANTE SUR UN PRELEVEMENT DE MATERIAU**

Ce rapport d'essai ne concerne que les échantillons soumis à l'analyse.

**Client :**

EXPERT HABITAT & INDUSTRIE INGENIERIE (COMPTE  
MATERIAUX)  
21 route d'Albert  
62450 AVESNES LES BAPAUME

**Prélèvement :**

Commande ITGA : IT0717-64282  
Echantillon ITGA : IT141707-8021  
Reçu au laboratoire le : 30/06/2017

**Réf. Client :**

Commande	3LBK0602
Dossier client	3LBK0602 - 13 SQUARE A.RIBOT LGT 2 77000 MELUN
Echantillon	3LBK0602P13 / LOGEMENTS COLLECTIFS - Plafonds - Ensemble des pièces humides - Enduit Peinture / Cuisine Mur B Enduit béton
Description ITGA	Enduit plâtreux blanc en vrac / Peintures multiples

**Préparation :**

Effectuée de façon à être représentative de l'échantillon

- pour une analyse au Microscope Electronique à Transmission Analytique (META) : broyage mécanique, récupération de poussières sur grille de microscope électronique (méthode interne IT 085 ou IT 286)

**Technique Analytique :**

- Microscope Electronique à Transmission Analytique (parties pertinentes de la norme NF X 43-050)

**Résultat :**

Fraction Analysée	Technique analytique et date d'analyse	Résultat	Type d'amiante	Nb de préparations
▶ Enduit plâtreux blanc en vrac + peintures multiples non séparable	META le 07/07/2017	Amiante non détecté	---	1

Validé par : Delphine HAREL - Analyste

La reproduction de ce rapport d'essai n'est autorisée que sous sa forme intégrale ; ce rapport ne doit pas être reproduit partiellement sans l'approbation du laboratoire.  
Sauf demande particulière et écrite du client, les échantillons sont conservés pendant 6 mois et les rapports pendant 2 ans.

DTA 164 rev 12

Page 1 / 1



Parc d'affaires Espace Performances Bât K  
35760 SAINT-GREGOIRE  
Tél : 02.99.35.41.41  
Fax : 02.23.22.52.27  
www.itga.fr



L'accréditation du COFRAC atteste de la compétence des laboratoires pour les seuls essais couverts par l'accréditation qui sont identifiés par le symbole :

**RAPPORT D'ESSAI N° IT141707-8022 EN DATE DU 08/07/2017**  
**RECHERCHE ET IDENTIFICATION D'AMIANTE SUR UN PRELEVEMENT DE MATERIAU**

Ce rapport d'essai ne concerne que les échantillons soumis à l'analyse.

**Client :**

EXPERT HABITAT & INDUSTRIE INGENIERIE (COMPTE  
MATERIAUX)  
21 route d'Albert  
62450 AVESNES LES BAPAUME

**Prélèvement :**

Commande ITGA : IT0717-64282  
Echantillon ITGA : IT141707-8022  
Reçu au laboratoire le : 30/06/2017

**Réf. Client :**

Commande	3LBK0602
Dossier client	3LBK0602 - 13 SQUARE A.RIBOT LGT 2 77000 MELUN
Echantillon	3LBK0602P14 / LOGEMENTS COLLECTIFS - Plafonds - Ensemble des pièces humides - Enduit Peinture / Cuisine Mur E Enduit
Description ITGA	Enduit plâtreux blanc en vrac / Peintures multiples

**Préparation :**

Effectuée de façon à être représentative de l'échantillon

- pour une analyse au Microscope Electronique à Transmission Analytique (META) : broyage mécanique, récupération de poussières sur grille de microscope électronique (méthode interne IT 085 ou IT 286)

**Technique Analytique :**

- Microscope Electronique à Transmission Analytique (parties pertinentes de la norme NF X 43-050)

**Résultat :**

Fraction Analysée	Technique analytique et date d'analyse	Résultat	Type d'amiante	Nb de préparations
▶ Enduit plâtreux blanc en vrac non séparable + peintures multiples non séparable	META le 07/07/2017	Amiante non détecté	---	1

Validé par : Delphine HAREL - Analyste

La reproduction de ce rapport d'essai n'est autorisée que sous sa forme intégrale ; ce rapport ne doit pas être reproduit partiellement sans l'approbation du laboratoire.  
Sauf demande particulière et écrite du client, les échantillons sont conservés pendant 6 mois et les rapports pendant 2 ans.

DTA 164 rev 12

Page 1 / 1



Parc d'affaires Espace Performances Bât K  
35760 SAINT-GREGOIRE  
Tél : 02.99.35.41.41  
Fax : 02.23.22.52.27  
www.itga.fr



L'accréditation du COFRAC atteste de la compétence des laboratoires pour les seuls essais couverts par l'accréditation qui sont identifiés par le symbole :

**RAPPORT D'ESSAI N° IT141707-8023 EN DATE DU 08/07/2017**  
**RECHERCHE ET IDENTIFICATION D'AMIANTE SUR UN PRELEVEMENT DE MATERIAU**

Ce rapport d'essai ne concerne que les échantillons soumis à l'analyse.

**Client :**

EXPERT HABITAT & INDUSTRIE INGENIERIE (COMPTE  
MATERIAUX)  
21 route d'Albert  
62450 AVESNES LES BAPAUME

**Prélèvement :**

Commande ITGA : IT0717-64282  
Echantillon ITGA : IT141707-8023  
Reçu au laboratoire le : 30/06/2017

**Réf. Client :**

Commande	3LBK0602
Dossier client	3LBK0602 - 13 SQUARE A.RIBOT LGT 2 77000 MELUN
Echantillon	3LBK0602P15 / LOGEMENTS COLLECTIFS - Plafonds - Ensemble des pièces humides - Enduit Peinture / Cuisine Plafonds Enduit béton
Description ITGA	Enduit plâtreux blanc en vrac / Peinture

**Préparation :**

Effectuée de façon à être représentative de l'échantillon

- pour une analyse au Microscope Electronique à Transmission Analytique (META) : broyage mécanique, récupération de poussières sur grille de microscope électronique (méthode interne IT 085 ou IT 286)

**Technique Analytique :**

- Microscope Electronique à Transmission Analytique (parties pertinentes de la norme NF X 43-050)

**Résultat :**

Fraction Analysée	Technique analytique et date d'analyse	Résultat	Type d'amiante	Nb de préparations
▶ Enduit plâtreux blanc en vrac + peinture non séparable	META le 07/07/2017	Amiante non détecté	---	1

Validé par : Delphine HAREL - Analyste



La reproduction de ce rapport d'essai n'est autorisée que sous sa forme intégrale ; ce rapport ne doit pas être reproduit partiellement sans l'approbation du laboratoire.  
Sauf demande particulière et écrite du client, les échantillons sont conservés pendant 6 mois et les rapports pendant 2 ans.

DTA 164 rev 12

Page 1 / 1



Parc d'affaires Espace Performances Bât K  
35760 SAINT-GREGOIRE  
Tél : 02.99.35.41.41  
Fax : 02.23.22.52.27  
www.itga.fr



L'accréditation du COFRAC atteste de la compétence des laboratoires pour les seuls essais couverts par l'accréditation qui sont identifiés par le symbole :

**RAPPORT D'ESSAI N° IT141707-8024 EN DATE DU 08/07/2017**  
**RECHERCHE ET IDENTIFICATION D'AMIANTE SUR UN PRELEVEMENT DE MATERIAU**

Ce rapport d'essai ne concerne que les échantillons soumis à l'analyse.

**Client :**

EXPERT HABITAT & INDUSTRIE INGENIERIE (COMPTE  
MATERIAUX)  
21 route d'Albert  
62450 AVESNES LES BAPAUME

**Prélèvement :**

Commande ITGA : IT0717-64282  
Echantillon ITGA : IT141707-8024  
Reçu au laboratoire le : 30/06/2017

**Réf. Client :**

Commande	3LBK0602
Dossier client	3LBK0602 - 13 SQUARE A.RIBOT LGT 2 77000 MELUN
Echantillon	3LBK0602P16 / LOGEMENTS COLLECTIFS - Murs - Ensemble des pièces sèches - Enduit Peinture / Chambre 2 Mur A Enduit béton
Description ITGA	Enduit plâtreux blanc en vrac / Peinture

**Préparation :**

Effectuée de façon à être représentative de l'échantillon

- pour une analyse au Microscope Electronique à Transmission Analytique (META) : broyage mécanique, récupération de poussières sur grille de microscope électronique (méthode interne IT 085 ou IT 286)

**Technique Analytique :**

- Microscope Electronique à Transmission Analytique (parties pertinentes de la norme NF X 43-050)

**Résultat :**

Fraction Analysée	Technique analytique et date d'analyse	Résultat	Type d'amiante	Nb de préparations
▶ Enduit plâtreux blanc en vrac + peinture non séparable	META le 07/07/2017	Amiante non détecté	---	1

Validé par : Delphine HAREL - Analyste

La reproduction de ce rapport d'essai n'est autorisée que sous sa forme intégrale ; ce rapport ne doit pas être reproduit partiellement sans l'approbation du laboratoire.  
Sauf demande particulière et écrite du client, les échantillons sont conservés pendant 6 mois et les rapports pendant 2 ans.

DTA 164 rev 12

Page 1 / 1



Parc d'affaires Espace Performances Bât K  
35760 SAINT-GREGOIRE  
Tél : 02.99.35.41.41  
Fax : 02.23.22.52.27  
www.itga.fr



L'accréditation du COFRAC atteste de la compétence des laboratoires pour les seuls essais couverts par l'accréditation qui sont identifiés par le symbole :

**RAPPORT D'ESSAI N° IT141707-8025 EN DATE DU 08/07/2017**  
**RECHERCHE ET IDENTIFICATION D'AMIANTE SUR UN PRELEVEMENT DE MATERIAU**

Ce rapport d'essai ne concerne que les échantillons soumis à l'analyse.

**Client :**

EXPERT HABITAT & INDUSTRIE INGENIERIE (COMPTE  
MATERIAUX)  
21 route d'Albert  
62450 AVESNES LES BAPAUME

**Prélèvement :**

Commande ITGA : IT0717-64282  
Echantillon ITGA : IT141707-8025  
Reçu au laboratoire le : 30/06/2017

**Réf. Client :**

Commande	3LBK0602
Dossier client	3LBK0602 - 13 SQUARE A.RIBOT LGT 2 77000 MELUN
Echantillon	3LBK0602P17 / LOGEMENTS COLLECTIFS - Murs - Ensemble des pièces sèches - Enduit Peinture / Chambre 2 Mur D Enduit
Description ITGA	Enduit plâtreux blanc en vrac / Papier / Peinture

**Préparation :**

Effectuée de façon à être représentative de l'échantillon

- pour une analyse au Microscope Electronique à Transmission Analytique (META) : broyage mécanique, récupération de poussières sur grille de microscope électronique (méthode interne IT 085 ou IT 286)

**Technique Analytique :**

- Microscope Electronique à Transmission Analytique (parties pertinentes de la norme NF X 43-050)

**Résultat :**

Fraction Analysée	Technique analytique et date d'analyse	Résultat	Type d'amiante	Nb de préparations
▶ Enduit plâtreux blanc en vrac + papier non séparable + peinture non séparable	META le 07/07/2017	Amiante non détecté	---	1

Validé par : Delphine HAREL - Analyste

La reproduction de ce rapport d'essai n'est autorisée que sous sa forme intégrale ; ce rapport ne doit pas être reproduit partiellement sans l'approbation du laboratoire.  
Sauf demande particulière et écrite du client, les échantillons sont conservés pendant 6 mois et les rapports pendant 2 ans.

DTA 164 rev 12

Page 1 / 1



Parc d'affaires Espace Performances Bât K  
35760 SAINT-GREGOIRE  
Tél : 02.99.35.41.41  
Fax : 02.23.22.52.27  
www.itga.fr



L'accréditation du COFRAC atteste de la compétence des laboratoires pour les seuls essais couverts par l'accréditation qui sont identifiés par le symbole :

**RAPPORT D'ESSAI N° IT141707-8026 EN DATE DU 08/07/2017**  
**RECHERCHE ET IDENTIFICATION D'AMIANTE SUR UN PRELEVEMENT DE MATERIAU**

Ce rapport d'essai ne concerne que les échantillons soumis à l'analyse.

**Client :**

EXPERT HABITAT & INDUSTRIE INGENIERIE (COMPTE  
MATERIAUX)  
21 route d'Albert  
62450 AVESNES LES BAPAUME

**Prélèvement :**

Commande ITGA : IT0717-64282  
Echantillon ITGA : IT141707-8026  
Reçu au laboratoire le : 30/06/2017

**Réf. Client :**

Commande	3LBK0602
Dossier client	3LBK0602 - 13 SQUARE A.RIBOT LGT 2 77000 MELUN
Echantillon	3LBK0602P18 / LOGEMENTS COLLECTIFS - Plafonds - Ensemble des pièces sèches - Enduit Peinture / Chambre 2 Plafonds Dalle de polystyrènes
Description ITGA	Colle polymère beige / Polystyrène expansé (billes) / Peinture

**Préparation :**

Effectuée de façon à être représentative de l'échantillon

- pour une analyse au Microscope Electronique à Transmission Analytique (META) : broyage mécanique, récupération de poussières sur grille de microscope électronique (méthode interne IT 085 ou IT 286)

**Technique Analytique :**

- Microscope Electronique à Transmission Analytique (parties pertinentes de la norme NF X 43-050)

**Résultat :**

Fraction Analysée	Technique analytique et date d'analyse	Résultat	Type d'amiante	Nb de préparations
▶ Colle polymère beige + polystyrène expansé (billes) + peinture non séparable	META le 07/07/2017	Amiante non détecté	---	1

Validé par : Delphine HAREL - Analyste

La reproduction de ce rapport d'essai n'est autorisée que sous sa forme intégrale ; ce rapport ne doit pas être reproduit partiellement sans l'approbation du laboratoire.  
Sauf demande particulière et écrite du client, les échantillons sont conservés pendant 6 mois et les rapports pendant 2 ans.

DTA 164 rev 12

Page 1 / 1



Parc d'affaires Espace Performances Bât K  
35760 SAINT-GREGOIRE  
Tél : 02.99.35.41.41  
Fax : 02.23.22.52.27  
www.itga.fr



L'accréditation du COFRAC atteste de la compétence des laboratoires pour les seuls essais couverts par l'accréditation qui sont identifiés par le symbole :

**RAPPORT D'ESSAI N° IT141707-8027 EN DATE DU 08/07/2017**  
**RECHERCHE ET IDENTIFICATION D'AMIANTE SUR UN PRELEVEMENT DE MATERIAU**

Ce rapport d'essai ne concerne que les échantillons soumis à l'analyse.

**Client :**

EXPERT HABITAT & INDUSTRIE INGENIERIE (COMPTE  
MATERIAUX)  
21 route d'Albert  
62450 AVESNES LES BAPAUME

**Prélèvement :**

Commande ITGA : IT0717-64282  
Echantillon ITGA : IT141707-8027  
Reçu au laboratoire le : 30/06/2017

**Réf. Client :**

Commande	3LBK0602
Dossier client	3LBK0602 - 13 SQUARE A.RIBOT LGT 2 77000 MELUN
Echantillon	3LBK0602P19 / LOGEMENTS COLLECTIFS - Plafonds - Ensemble des pièces sèches - Enduit Peinture / Séjour Plafonds Enduit
Description ITGA	Enduit plâtreux blanc en vrac / Peinture

**Préparation :**

Effectuée de façon à être représentative de l'échantillon

- pour une analyse au Microscope Electronique à Transmission Analytique (META) : broyage mécanique, récupération de poussières sur grille de microscope électronique (méthode interne IT 085 ou IT 286)

**Technique Analytique :**

- Microscope Electronique à Transmission Analytique (parties pertinentes de la norme NF X 43-050)

**Résultat :**

Fraction Analysée	Technique analytique et date d'analyse	Résultat	Type d'amiante	Nb de préparations
▶ Enduit plâtreux blanc en vrac + peinture non séparable	META le 07/07/2017	Amiante non détecté	---	1

Validé par : Delphine HAREL - Analyste



La reproduction de ce rapport d'essai n'est autorisée que sous sa forme intégrale ; ce rapport ne doit pas être reproduit partiellement sans l'approbation du laboratoire.  
Sauf demande particulière et écrite du client, les échantillons sont conservés pendant 6 mois et les rapports pendant 2 ans.

DTA 164 rev 12

Page 1 / 1





## ANNEXE 4 – RECOMMANDATIONS GÉNÉRALES DE SÉCURITÉ

Les recommandations générales de sécurité (Arrêté du 21 décembre 2012)

L'identification des matériaux et produits contenant de l'amiante est un préalable à l'évaluation et à la prévention des risques liés à la présence d'amiante dans un bâtiment. Elle doit être complétée par la définition et la mise en œuvre de mesures de gestion adaptées et proportionnées pour limiter l'exposition des occupants présents temporairement ou de façon permanente dans le bâtiment et des personnes appelées à intervenir sur les matériaux ou produits contenant de l'amiante. Ces mesures sont inscrites dans le dossier technique amiante et dans sa fiche récapitulative que le propriétaire constitue et tient à jour en application des dispositions de l'article R. 1334-29-5 du code de la santé publique. La mise à jour régulière et la communication du dossier technique amiante ont vocation à assurer l'information des occupants et des différents intervenants dans le bâtiment sur la présence des matériaux et produits contenant de l'amiante, afin de permettre la mise en œuvre des mesures visant à prévenir les expositions. Les recommandations générales de sécurité définies ci-après rappellent les règles de base destinées à prévenir les expositions. Le propriétaire (ou, à défaut, l'exploitant) de l'immeuble concerné adapte ces recommandations aux particularités de chaque bâtiment et de ses conditions d'occupation ainsi qu'aux situations particulières rencontrées. Ces recommandations générales de sécurité ne se substituent en aucun cas aux obligations réglementaires existantes en matière de prévention des risques pour la santé et la sécurité des travailleurs, inscrites dans le code du travail.

### 1. Informations générales

#### a) Dangerosité de l'amiante

Les maladies liées à l'amiante sont provoquées par l'inhalation des fibres. Toutes les variétés d'amiante sont classées comme substances cancérigènes avérées pour l'homme. Elles sont à l'origine de cancers qui peuvent atteindre soit la plèvre qui entoure les poumons (mésothéliomes), soit les bronches et/ou les poumons (cancers broncho-pulmonaires). Ces lésions surviennent longtemps (souvent entre 20 à 40 ans) après le début de l'exposition à l'amiante. Le Centre international de recherche sur le cancer (CIRC) a également établi récemment un lien entre exposition à l'amiante et cancers du larynx et des ovaires. D'autres pathologies, non cancéreuses, peuvent également survenir en lien avec une exposition à l'amiante. Il s'agit exceptionnellement d'épanchements pleuraux (liquide dans la plèvre) qui peuvent être récidivants ou de plaques pleurales (qui épaississent la plèvre). Dans le cas d'empoussièrement important, habituellement d'origine professionnelle, l'amiante peut provoquer une sclérose (asbestose) qui réduira la capacité respiratoire et peut dans les cas les plus graves produire une insuffisance respiratoire parfois mortelle. Le risque de cancer du poumon peut être majoré par l'exposition à d'autres agents cancérigènes, comme la fumée du tabac.

#### b) Présence d'amiante dans des matériaux et produits en bon état de conservation

L'amiante a été intégré dans la composition de nombreux matériaux utilisés notamment pour la construction. En raison de son caractère cancérigène, ses usages ont été restreints progressivement à partir de 1977, pour aboutir à une interdiction totale en 1997. En fonction de leur caractéristique, les matériaux et produits contenant de l'amiante peuvent libérer des fibres d'amiante en cas d'usure ou lors d'interventions mettant en cause l'intégrité du matériau ou produit (par exemple perçage, ponçage, découpe, friction...). Ces situations peuvent alors conduire à des expositions importantes si des mesures de protection renforcées ne sont pas prises. Pour rappel, les matériaux et produits répertoriés aux listes A et B de l'annexe 13-9 du code de la santé publique font l'objet d'une évaluation de l'état de conservation dont les modalités sont définies par arrêté. Il convient de suivre les recommandations émises par les opérateurs de repérage dits « diagnostiqueurs » pour la gestion des matériaux ou produits repérés. De façon générale, il est important de veiller au maintien en bon état de conservation des matériaux et produits contenant de l'amiante et de remédier au plus tôt aux situations d'usure anormale ou de dégradation de ceux-ci.

### 2. Intervention de professionnels soumis aux dispositions du code du travail

Il est recommandé aux particuliers d'éviter dans la mesure du possible toute intervention directe sur des matériaux et produits contenant de l'amiante et de faire appel à des professionnels compétents dans de telles situations. Les entreprises réalisant des opérations sur matériaux et produits contenant de l'amiante sont soumises aux dispositions des articles R. 4412-94 à R. 4412-148 du code du travail. Les entreprises qui réalisent des travaux de retrait ou de confinement de matériaux et produits contenant de l'amiante doivent en particulier être certifiées dans les conditions prévues à l'article R. 4412-129. Cette certification est obligatoire à partir du 1er juillet 2013 pour les entreprises effectuant des travaux de retrait sur l'enveloppe extérieure des immeubles bâtis et à partir du 1er juillet 2014 pour les entreprises de génie civil. Des documents d'information et des conseils pratiques de prévention adaptés sont disponibles sur le site Travailler-mieux (<http://www.travailler-mieux.gouv.fr>) et sur le site de l'Institut national de recherche et de sécurité pour la prévention des accidents du travail et des maladies professionnelles (<http://www.inrs.fr>).

### 3. Recommandations générales de sécurité

Il convient d'éviter au maximum l'émission de poussières notamment lors d'interventions ponctuelles non répétées, par exemple :

- perçage d'un mur pour accrocher un tableau ;
- remplacement de joints sur des matériaux contenant de l'amiante ;
- travaux réalisés à proximité d'un matériau contenant de l'amiante en bon état, par exemple des interventions légères dans des boîtiers électriques, sur des gaines ou des circuits situés sous un flocage sans action directe sur celui-ci, de remplacement d'une vanne sur une canalisation calorifugée à l'amiante. L'émission de poussières peut être limitée par humidification locale des matériaux contenant de l'amiante en prenant les mesures nécessaires pour éviter tout risque électrique et/ou en utilisant de préférence des outils manuels ou des outils à vitesse lente. Le port d'équipements adaptés de protection respiratoire est recommandé. Le port d'une combinaison jetable permet d'éviter la propagation de fibres d'amiante en dehors de la zone de travail. Les combinaisons doivent être jetées après chaque utilisation. Des informations sur le choix des équipements de protection sont disponibles sur le site internet amiante de l'INRS à l'adresse suivante : [www.amiante.inrs.fr](http://www.amiante.inrs.fr).

De plus, il convient de disposer d'un sac à déchets à proximité immédiate de la zone de travail et d'une éponge ou d'un chiffon humide de nettoyage.

### 4. Gestion des déchets contenant de l'amiante

Les déchets de toute nature contenant de l'amiante sont des déchets dangereux. A ce titre, un certain nombre de dispositions réglementaires, dont les principales sont rappelées ci-après, encadrent leur élimination. Lors de travaux conduisant à un désamiantage de tout ou partie de l'immeuble, la personne pour laquelle les travaux sont réalisés, c'est-à-dire les maîtres d'ouvrage, en règle générale les propriétaires, ont la responsabilité de la bonne gestion des déchets produits, conformément aux dispositions de l'article L. 541-2 du code de l'environnement. Ce sont les producteurs des déchets au sens du code de l'environnement. Les déchets liés au fonctionnement d'un chantier (équipements de protection, matériel, filtres, bâches, etc.) sont de la responsabilité de l'entreprise qui réalise les travaux.

#### a. Conditionnement des déchets

Les déchets de toute nature susceptibles de libérer des fibres d'amiante sont conditionnés et traités de manière à ne pas provoquer d'émission de poussières. Ils sont ramassés au fur et à mesure de leur production et conditionnés dans des emballages appropriés et fermés, avec apposition de l'étiquetage prévu par le décret no 88-466 du 28 avril 1988 relatif aux produits contenant de l'amiante et par le code de l'environnement notamment ses articles R. 551-1 à R. 551-13 relatifs aux dispositions générales relatives à tous les ouvrages d'infrastructures en matière de stationnement, chargement ou déchargement de matières dangereuses. Les professionnels soumis aux dispositions du code du travail doivent procéder à l'évacuation des déchets, hors du chantier, aussitôt que possible, dès que le volume le justifie après décontamination de leurs emballages.

#### b. Apport en déchèterie

Environ 10 % des déchèteries acceptent les déchets d'amiante lié à des matériaux inertes ayant conservé leur intégrité provenant de ménages, voire d'artisans. Tout autre déchet contenant de l'amiante est interdit en déchèterie. A partir du 1er janvier 2013, les exploitants de déchèterie ont l'obligation de fournir aux usagers les emballages et l'étiquetage appropriés aux déchets d'amiante.

#### c. Filières d'élimination des déchets

Les matériaux contenant de l'amiante ainsi que les équipements de protection (combinaison, masque, gants...) et les déchets issus du nettoyage (chiffon...) sont des déchets dangereux. En fonction de leur nature, plusieurs filières d'élimination peuvent être envisagées. Les déchets contenant de l'amiante lié à des matériaux inertes ayant conservé leur intégrité peuvent être éliminés dans des installations de stockage de déchets non dangereux si ces installations disposent d'un casier de stockage dédié à ce type de déchets. Tout autre déchet amianté doit être éliminé dans une installation de stockage pour déchets dangereux ou être vitrifiés. En particulier, les déchets liés au fonctionnement du chantier, lorsqu'ils sont susceptibles d'être contaminés par de l'amiante, doivent être éliminés dans une installation de stockage pour déchets dangereux ou être vitrifiés.

#### d. Information sur les déchèteries et les installations d'élimination des déchets d'amiante

Les informations relatives aux déchèteries acceptant des déchets d'amiante lié et aux installations d'élimination des déchets d'amiante peuvent être obtenues auprès :

- de la préfecture ou de la direction régionale de l'environnement, de l'aménagement et du logement (direction régionale et interdépartementale de l'environnement et de l'énergie en Ile-de-France) ou de la direction de l'environnement, de l'aménagement et du logement ;
- du conseil général (ou conseil régional en Ile-de-France) au regard de ses compétences de planification sur les déchets dangereux ;
- de la mairie ;
- ou sur la base de données « déchets » gérée par l'Agence de l'environnement et de la maîtrise de l'énergie, directement accessible sur internet à l'adresse suivante : [www.sinoe.org](http://www.sinoe.org).

#### e. Traçabilité

Le producteur des déchets remplit un bordereau de suivi des déchets d'amiante (BSDA, CERFA no 11861). Le formulaire CERFA est téléchargeable sur le site du ministère chargé de l'environnement. Le propriétaire recevra l'original du bordereau rempli par les autres intervenants (entreprise de travaux, transporteur, exploitant de l'installation de stockage ou du site de vitrification). Dans tous les cas, le producteur des déchets devra avoir préalablement obtenu un certificat d'acceptation préalable lui garantissant l'effectivité d'une filière d'élimination des déchets. Par exception, le bordereau de suivi des déchets d'amiante n'est pas imposé aux particuliers voire aux artisans qui se rendent dans une déchèterie pour y déposer des déchets d'amiante lié à des matériaux inertes ayant conservé leur intégrité. Ils ne doivent pas remplir un bordereau de suivi de déchets d'amiante, ce dernier étant élaboré par la déchèterie.

## ATTESTATION(S)



ALLIANZ IARD  
Direction Opérations Entreprises  
Case courrier 8 10 33  
5C Esplanade Charles de Gaulle  
33081 BORDEAUX CEDEX

### ALLIANZ RESPONSABILITE CIVILE DES ENTREPRISES DE SERVICE

La société ALLIANZ IARD certifie que :

EXPERT HABITAT INGENIERIE  
21 ROUTE D ALBERT  
62450 AVESNES LES BAPAUME

Est titulaire d'une police d'assurance Responsabilité civile Activités de services N°55897385 qui a pris effet le 01/01/2017.

Ce contrat, a pour objet de :

- Satisfaire aux obligations édictées par l'ordonnance n°2005 - 655 du 8 juin 2005 et son décret d'application n°2006 - 1114 du 5 septembre 2006, codifié aux articles R212-4 et L271-4 à L271-6 du code de la construction et de l'habitation, ainsi que ses textes subséquents ;
- Garantir l'assuré contre les conséquences pécuniaires de la responsabilité civile qu'il peut encourir à l'égard des tiers du fait de ses activités professionnelles déclarées aux Dispositions Particulières à savoir :
  - Le constat des Risques d'exposition au plomb
  - Diagnostic Performance Energétique (DPE)
  - Repérage d'amiante avant transaction, contrôle périodique amiante
  - Repérage d'amiante avant / après travaux et démolition
  - Dossier technique amiante
  - Repérage d'amiante sur surfaces bitumées ou enrobées
  - Diagnostic amiante parties privatives
  - Repérage de plomb avant / après travaux et démolition
  - Présence de termites et autres insectes xylophages

Le montant de la garantie Responsabilité Civile Professionnelle est de 1 300 000,00 € par sinistre et 1 500 000,00 € par année.

**Le présent document, établi par ALLIANZ, est valable jusqu'au 31/12/2017 sous réserve du paiement des cotisations. Il a pour objet d'attester l'existence d'un contrat. Il ne constitue toutefois pas une présomption d'application des garanties et ne peut engager ALLIANZ au-delà des clauses, conditions et limites du contrat auquel il se réfère. Les exceptions de garantie opposables au souscripteur le sont également aux bénéficiaires de l'indemnité (résiliation, nullité, règle proportionnelle, exclusions, déchéances, ...).**

Toute adjonction autre que le cachet et la signature du représentant de la Société est réputée non écrite.

Fait à Bordeaux, le 19/12/2016

Pour la compagnie

Allianz IARD  
Direction Opérations Entreprises  
5C Esplanade Charles de Gaulle  
33081 BORDEAUX CEDEX

## CERTIFICAT DE QUALIFICATION



### Certificat de compétences Diagnosticheur Immobilier

N° CPDI 3681 Version 002

Je soussigné, Philippe TROYAUX, Directeur Général d'I.Cert, atteste que :

**Monsieur CATE Laurent**

Est certifié(e) selon le référentiel I.Cert dénommé CPE DI DR 01, dispositif de certification de personnes réalisant des diagnostics immobiliers pour les missions suivantes :

**Amiante** Repérage et diagnostic amiante dans les immeubles bâtis  
Date d'effet : 25/11/2015 - Date d'expiration : 24/11/2020

**Termites** Etat relatif à la présence de termites dans le bâtiment - France métropolitaine  
Date d'effet : 20/07/2016 - Date d'expiration : 19/07/2021

En foi de quoi ce certificat est délivré, pour valoir et servir ce que de droit.  
Edité à Saint-Grégoire, le 20/09/2016.

Arrêté du 6 avril 2007 définissant les critères de certification des compétences des personnes physiques réalisant l'état de l'installation intérieure de gaz mesuré par les articles du 10/12/2009 et du 15/12/2011. Arrêté du 16 octobre 2006 définissant les critères de certification des compétences des personnes physiques réalisant le diagnostic de performance énergétique mesuré par les articles du 08/12/2009 et du 13/12/2011. Arrêté du 30 octobre 2006 définissant les critères de certification des compétences des personnes physiques réalisant l'état relatif à la présence de termites dans le bâtiment mesuré par les articles du 14/12/2009 et du 27/12/2011 et du 14/03/2012. Arrêté du 21 novembre 2006 définissant les critères de certification des compétences des personnes physiques opérateurs de repérage et de diagnostic amiante dans les immeubles bâtis. Arrêté du 21 novembre 2006 définissant les critères de certification des compétences des personnes physiques opérateurs des conseils de risque d'inondation au plomb ou agréés pour réaliser des diagnostics plomb dans les immeubles d'habitation mesuré par l'article du 07/12/2011. Arrêté du 8 juillet 2008 définissant les critères de certification des compétences des personnes physiques réalisant l'état de l'installation intérieure d'électricité mesuré par les articles du 10/12/2009 et du 02/12/2011.

**I.Cert**  
Institut de Certification  
Certification de personnes  
Diagnosticheur  
Portée disponible sur [www.icert.fr](http://www.icert.fr)

Parc EDONIA - Bâtiment G - Rue de la Terre Victoria - 35760 Saint-Grégoire



CPE DIFR11 rév 11